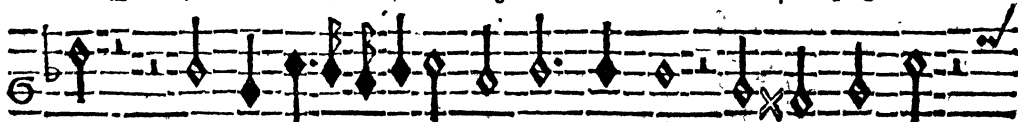
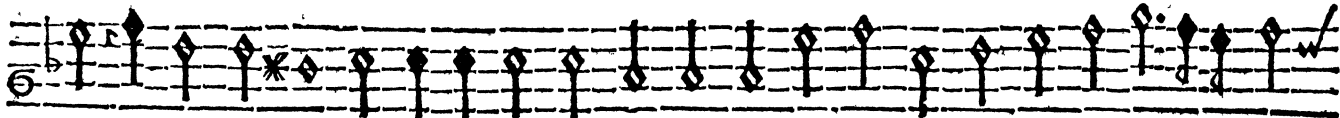


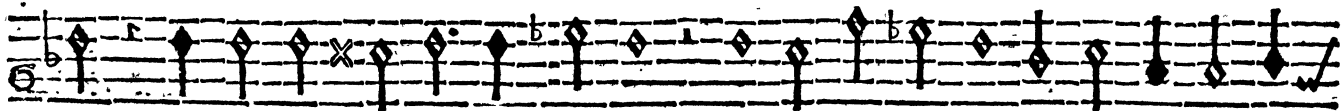
In Esel vnd dz Nüssbawm holt/ darzu ein Weib prechtig vnd



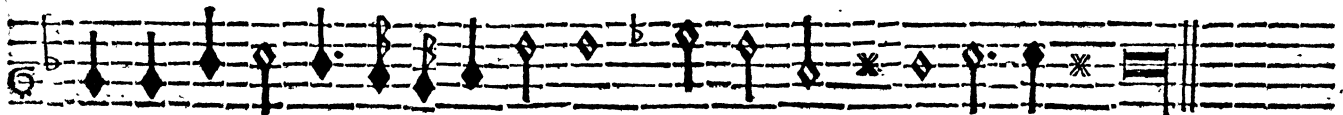
stolz/ kommen mit art ganz vbercin/ dann wo nit schläg



schläg verhanden seyn/ so gehe der Esel nit ein tritt/der Nüssbawm gibe sein fruchte



nit/ das Weib wil seyn im Haus der Mañ/ wol dem der sein Weib ziehen kan/



ij wol dem der sein Weib ziehen kan.