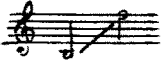


# БАЛЛАДА



Ноты с сайта - [www.notarhiv.ru](http://www.notarhiv.ru)

Слова И. ТУРГЕНЕВА

Lento

Перед во-е-водой молча он сто-ит; го-ло-ву по-ту-пил, су-мрач-но гля-дит.

нар *sf* *p*

С плеч мо-гучих сняли бар-хат-ный каф-тан, кро-вь стру-ит се-тя-хо из ши-ро-ких ран.

Ско-ван по но-гам он, ско-ван по ру-кам, зная, е-му не рыс-кать но-чью по ле-сам!

*p*

Музыкальный фрагмент с нотами и текстом. Включает вокальную линию и фортепиано-сопровождение.

Ду - ма - ет он ду - му, ды - шит тя же - ло: пло - хо! Вид - но, вре - мя доб - ро - е про -

Музыкальный фрагмент с нотами и текстом. Включает вокальную линию и фортепиано-сопровождение.

- шло. „Что, по - пал - ся, па - рень? Дол - го ж ты гу - лял!

Музыкальный фрагмент с нотами и текстом. Включает вокальную линию и фортепиано-сопровождение.

Дол - го мн е в те - не - та волк не за - бе - гал! Что же при - у - молк ты?

Музыкальный фрагмент с нотами и текстом. Включает вокальную линию и фортепиано-сопровождение.

Слы - шал я не раз: пе - сен - ки ты мас - тер петь в ве - се - лый час.

Ты на лад се-го-дня вряд ли по-па-дешь... За-втра мы у-слышим, как ты за-по-ешь."

Piano accompaniment for the first line, featuring chords in the right hand and a bass line in the left hand.

Взго-во-рил он мрач-но: „Не у-слы-шишь, нет!

Piano accompaniment for the second line, featuring chords in the right hand and a bass line in the left hand.

За-втра петь не бу-ду - за-втра мне не след;

Piano accompaniment for the third line, featuring chords in the right hand and a bass line in the left hand.

за-втра у-ми-рать мне смер-ти-ю ли-хой,

Piano accompaniment for the fourth line, featuring chords in the right hand and a bass line in the left hand.

сам ты за - по - ешь, чай, с ра - до - сти та - кой!

*mf* *f*

Detailed description: This system contains the first two staves of music. The top staff is a vocal line in G major with a key signature of one flat (F major) and a 2/4 time signature. The lyrics are "сам ты за - по - ешь, чай, с ра - до - сти та - кой!". The piano accompaniment is on the bottom two staves, starting with a mezzo-forte (*mf*) dynamic and becoming forte (*f*) in the second measure. The piano part features a steady eighth-note accompaniment in the right hand and a bass line in the left hand.

Con moto

Мы пе - ва - ли пе - сни, как из ле - са шли,

*mp*

Detailed description: This system contains the third and fourth staves of music. The top staff is a vocal line with the lyrics "Мы пе - ва - ли пе - сни, как из ле - са шли,". The piano accompaniment is on the bottom two staves, marked mezzo-piano (*mp*). The piano part continues with a steady eighth-note accompaniment in the right hand and a bass line in the left hand.

как куп - цов сто - ва - ром мы в ов - раг ве - ли...

Detailed description: This system contains the fifth and sixth staves of music. The top staff is a vocal line with the lyrics "как куп - цов сто - ва - ром мы в ов - раг ве - ли...". The piano accompaniment is on the bottom two staves, continuing the eighth-note accompaniment in the right hand and the bass line in the left hand.

Ты б нас тут по - слу - шал - лад - но пе - ли мы,

Detailed description: This system contains the seventh and eighth staves of music. The top staff is a vocal line with the lyrics "Ты б нас тут по - слу - шал - лад - но пе - ли мы,". The piano accompaniment is on the bottom two staves, featuring a more complex accompaniment with a melodic line in the right hand and a bass line in the left hand.

да не дол - го песней те - шились куп - цы... Да е - ще пе - вал я

*mf*

в до - ми - ке тво - ем; за - пи - вал я пе - сни все твоим ви - ном;

за - е - дал я чар - ку хо - зяй - ской е - дой; це - ло - вал ся слад -

*rit.*

*p*

*a tempo*

- ко да ство - ей же - ной!

*f*