

à Bertrand
Procession

Andante pour voix de baryton et piano

Texte et Musique :
 Colette Mourey

$\text{♩} = 66$

Dm¹¹ Cm¹¹ Dm¹¹ F⁹/C Dm¹¹ Cm¹¹ Dm¹¹ F⁹/C
 ben ritmico

pp *lontano*

5

mf

1. Ca - - ril - lons Des
 2. Hi - - ron - delles, Sau - -

C⁹(sus4) Dm(add4)/C C⁹ C⁷ Dm/C F⁷/C F/C F⁷/C B^{b7}/C B^{b+7}/C B^{b+9}

p

8

cresc.

gril - - - lons, Doux tré -
 te - - - relles, Fous es -

A A⁷ A⁺⁷ A⁷ C⁹(sus4) F(add9)/A Gm⁷ E^{o7}/G E⁷(b5)/G[#]

cresc.

f dim.

sor sors, Que l'â - tre dore!
 Cris de l'au - - rore!

A(sus2) B^{o7}/A G⁹/A A⁷ G(add9)/B Em¹¹/B B^{o7} G(add9)/B

13 Dm¹¹ Cm¹¹ Dm¹¹ F⁹/C Dm¹¹ Cm¹¹ Dm¹¹ F⁹/C

ppp

17 *p dolce*

cresc.

1. Au vain chant du
 2. Flam - - - - - boie l'es - - - - - saim

B^b6/9 G⁷(sus4)/C B^b6/9 F(add9)/A Gm⁷(omit5) Gm B^b(b5)/A^b

pp *cresc.*

dim.

p

Vocal line in bass clef, measures 19-20. The melody consists of a half note G2, a half note A2, a quarter note B2, and a half note C3. The lyrics are: "ros - - si - gnol / des - - lu - cioles!"

ros - - si - gnol
des - - lu - cioles!

A(sus2) F(b5)/A G⁹(omit5)/A A⁷ G(add9)/B B^{ø7} G(add9)/B D(omit3)/B

Piano accompaniment for measures 19-20. The right hand plays chords: A(sus2), F(b5)/A, G⁹(omit5)/A, and A⁷. The left hand plays a bass line with notes G2, A2, B2, and C3. Dynamics include *dim.* and *pp*.

21 Dm¹¹ Cm¹¹ Dm¹¹ F⁹/C Dm¹¹ Cm¹¹ Dm¹¹ F⁹/C

Piano accompaniment for measures 21-24. The right hand plays chords: Dm¹¹, Cm¹¹, Dm¹¹, F⁹/C, Dm¹¹, Cm¹¹, Dm¹¹, F⁹/C. The left hand plays a bass line with notes G2, A2, B2, and C3. Dynamics include *pp*.

25

mf cresc.

Vocal line in bass clef, measures 25-28. The melody consists of a half note G2, a half note A2, a quarter note B2, and a half note C3. The lyrics are: "1. Bal - - lon - - rond, Beau / 2. Chan - - de - - liers Des"

1. Bal - - lon - - rond, Beau
2. Chan - - de - - liers Des

C⁹(sus4) Dm(add4)/C C⁹ C⁷ Dm/C F⁷/C F/C F⁷/C B^{b7}/C B^{b7}/C B^{b9}

Piano accompaniment for measures 25-28. The right hand plays chords: C⁹(sus4), Dm(add4)/C, C⁹, C⁷, Dm/C, F⁷/C, F/C, F⁷/C, B^{b7}/C, B^{b7}/C, B^{b9}. The left hand plays a bass line with notes G2, A2, B2, and C3. Dynamics include *mp cresc.*

mp cresc.

dim. *cresc.*

val - - - lon, Au
clo - - - chers, Sous

A A⁷ A⁺⁷ A⁷ C⁹(sus4) F(add9)/A Gm⁷ E^{o7}/G E⁷(b5)/G#

dim. *cresc.*

f dim.

so - leil, Gai ré - - veil!
la - treille, Une a - - beille!

A(sus2) B^{o7}/A G⁹/A A⁷ G(add9)/B Em¹¹/B B^{o7} G(add9)/B

mf dim.

Gm¹¹ Fm¹¹ Gm¹¹ Bb⁹/F Gm¹¹ Fm¹¹ Gm¹¹ Bb⁹/F

ppp

1. Au flanc du roux
2. Scin - - - - - til - le/un brin

cresc.

Bb6/9 G7(sus4)/C Bb6/9 F(add9)/A Gm7(omit5) Gm Bb(b5)/Ab

p *cresc.*

— cam - - pa - gnol
— d'au - - ré - ole!

dim.

A(sus2) F(b5)/A G9(omit5)/A A7 G(add9)/B Bø7 G(add9)/B

ppp

G⁹(sus4) Am(add4)/G G⁹ G⁷ Am/G C⁷/G C/G C⁷/G F⁷/G F⁺⁷/G F⁺⁹

45

mf cantabile

E E⁷ E⁺⁷ E⁷ G⁹(sus4) C(add9)/E Dm⁷ Dm B⁷(b5)/D[#]

48

51

mf cresc.

1. Nos

2. Tré - - -

E(sus2) F[#]0⁷/E D⁹/E E⁷ D(add9)/F[#] F[#]0⁷ Bm¹¹/F[#] F[#]0⁷ C⁹(sus4) F(add9)/A

mp cresc.

pas pas: Nous con - dui - ront là - bas
 Pour qui son - ne le glas?

più cresc. *f molto dim.*

Gm⁷ Gm E^{7(b5)/G#} A(sus²) B^{o7/A} G^{9/A} A⁷ G(add⁹)/B B^{o7} Em^{11/B} B^{o7}

57 Dm¹¹ Cm¹¹ Dm¹¹ F^{9/C} Dm¹¹ Cm¹¹ Dm¹¹ F^{9/C}

ppp

Où pas
 Car pas

pp

C^{9(sus4)} F(add⁹)/A Gm⁷ Gm E^{7(b5)/G#}

cresc. *dim.*

Un sem - blant ne s'é - - bat!
 Une â - me ne s'a - - bat!

A(sus2) B⁰⁷/A G⁹/A A⁷ G(add9)/B B⁰⁷ Em¹¹/B B⁰⁷

cresc. *dim.*

Meno mosso $\text{♩} = 60$

65 *p dolce*

Im - - - - - mo - - - - -

C⁹(sus4) F(add9)/A Gm⁷ Gm E⁷(b5)/G#

pp

67

bile, _____

A(sus2) B⁰⁷/A G⁹/A A⁷ D(sus4) D

Si tran - - - -

A⁹(sus4) D(add9)/F# Em⁷ Em C#⁷(b5)/E#

cresc. *dim.*

quille!

F#(sus2) G#^o7/F# E⁹/F# F#⁷ B(sus4) B

pp

Len - - - - te

F#⁹(sus4) B(add9)/E# C#m⁷ C#m A#⁷(b5)/D

pp cresc. *p dim.*

p cresc. dim.

file, _____

D#(sus2) E#°7/D# C#9/D# D#7 G#(sus4) G#

pp cresc. dim.

rit.

p

pp

Qui s'ef - - - -

Eb9(sus4) Ab(add9)/C Bbm7 Bbm G7(b5)/B

pp *ppp*

ppp

ppppp

file.

C(sus2) D°7/C Bb9/C C7 F(sus4) F

ppppp *pppppppp*

à Bertrand

Baritone

Procession

pour voix de baryton et piano

Texte et Musique :
Colette Mourey

Andante

♩ = 66

4 *mf*

1. Ca - ril - lons
2. Hi - ron - delles,

7 *cresc.* *f dim.*

Des gril - lons, _____ Doux tré - sor Que l'â - tre dore!
Sau - te - relles, _____ Fous es - sors, Cris de l'au - rore!

13 *p dolce* *cresc.* *dim.* *p*

1. Au _____ vain chant du _____ ros - si - gnol
2. Flam - boie l'es - saim _____ des lu - cioles!

21 *mf cresc.* *dim.*

1. Bal - lon rond, Beau val - lon, _____
2. Chan - de - liers Des clo - chers, _____

30 *cresc.* *f dim.* 4

— Au so - leil, Gai ré - veil!
— Sous la treille, Une a - beille!

37 *mp* *gracioso* *cresc.* *dim.*

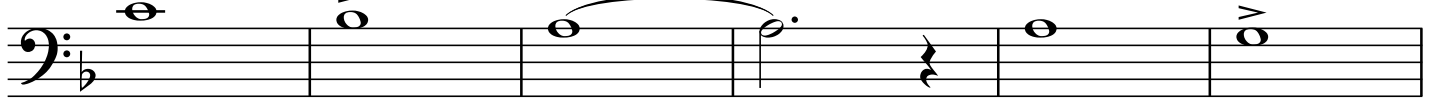
1. Au _____ flanc du roux _____ cam - pa - gnol
 2. Scin - til - le/un brin _____ d'au - ré - ole!

41 **12** *mf* *cresc.* *più cresc.* *sfz dim. f*

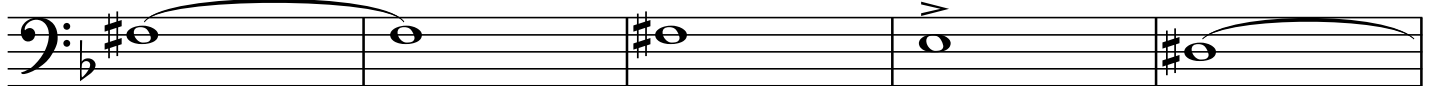
1. Nos pas Nous con-duit-ront là - bas
 2. Tré - pas: Pour qui son - ne le glas?

57 **4** *p* *subito* *cresc.* *dim.*

Où pas Un sem-blant ne s'é - bat!
 Car pas Une â - me ne s'a - bat!

Meno mosso $\text{♩} = 60$ 65 *p* *dolce* *cresc.* *mp* *dim.*

Im - mo - bile, _____ Si tran -

71 *p* *p* *cresc.* *mp* *dim.* *p* *cresc.* *dim.*

quille! _____ Len - te file, _____

76 *rit.* *p* *pp* *ppp* *ppppp*

_____ Qui s'ef - file.

PROCESSION

Pour Baryton et Piano

Carillons
Des grillons,
Doux trésor
Que l'âtre dore !

Hirondelles,
Sauterelles,
Fous essors,
Cris de l'aurore !

Au vain chant du rossignol
Flamboie l'essaim des lucioles !

Ballon rond,
Beau vallon,
Au soleil,
Gai réveil !

Chandeliers
Des clochers,
Sous la treille,
Une abeille !

Au flanc du roux campagnol
Scintille un brin d'auréole !

Nos pas
Nous conduiront là-bas
Où pas
Un semblant ne s'ébat !

Trépas :
Pour qui sonne le glas ?
Car pas
Une âme ne s'abat !

Immobile,
Si tranquille !

Lente file,
Qui s'effile ...