

SELECTION
FROM THE OPERA
PAGLIACCI

Bass Trombone.

R LEONCAVALLO.

Vivace. *f* 2 2 *vigoroso*

Adagio. Bassoon. *pp* 2 1 *cresc.* *p*

poco rall. a tempo *mf*

Euphonium. *p* 2nd Bassoon. 1st Bassoon.

1st Trombone. *rit.* **A** *largamendo* *f* **Vivo.** *f* 2nd Bass.

più lento *a tempo* 1

p Euph. 1st Bassoon.

B *ff* *più lento*

Tempo deciso. 2nd Bassoon. **C** *Tempo di Minuetto.* *mf* 5

6 16 **D** *mf* 5 6

Bass Trombone.

Allegretto un poco moderato.

*poco cedendo a tempo**poco rit.*

Euph.

a tempo

Bassoon.

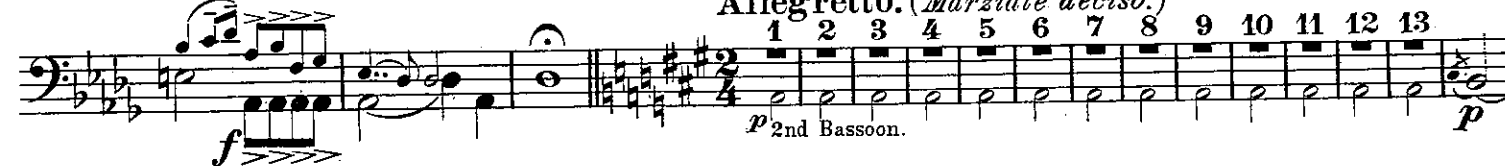


Tempo di Minuetto.

Moderato.

*rit. con anima*

Allegretto. (Marziale deciso.)



Bass Trombone.

3

H *a tempo*

5 *Euph.* *pp*

molto rit. *affrett. a tempo*

3 *mf*

J *Andantino sostenuto.* *Bassoon.*

1 2 1

Sostenuto assai. *pp*

K *Allegro marziale.*

2 5 *f* *cresc.* *ff*

1. 2.

Solo.

Andante maestoso. *fff*