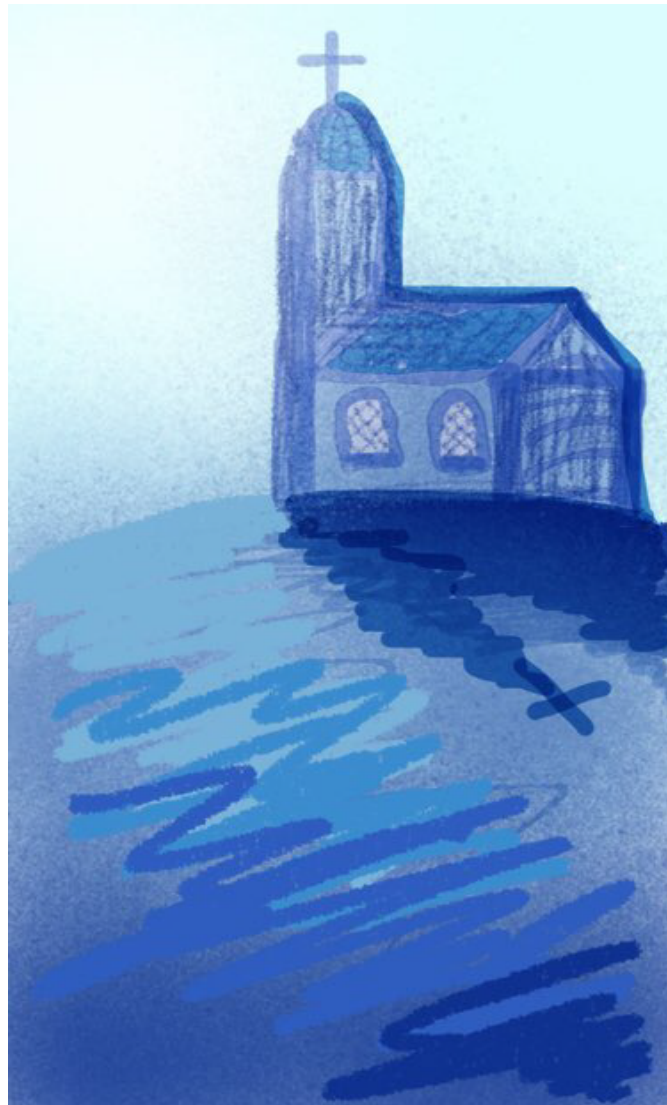


# Kyrie

A Mass For Peace

2017

For A Cappella Choir  
By Danielle Rosaria



## Kyrie

## A Mass For Peace

Danielle Rosaria

Maestoso (quarter = 125)

Soprano

*f* Ky - ri - e - le - i - son.

Alto

*f* Ky - ri - e - le - i - son.

Tenor

*f* Ky - ri - e - le - i - son.

Bass

*f* Ky - ri - e - le - i - son.

5

S

Ky - ri - e - le - i - son.

A

Ky - ri - e - le - i - son. \_\_\_\_\_

T

*f* Ky - ri - e - le - i - son.

B

Ky - ri - e - le - i - son. \_\_\_\_\_

9

S Ky - ri - e, e - le - i - son. e -

A Ky - ri - e, e - le - i - son. e -

T Ky - ri - e, e - le - i - son. e -

B Ky - ri - e, e - le - i - son. e -

13

S le - i - son. *f* Ky - ri - e - le - i -

A le - i - son. *f* Ky - ri - e - le - i -

T le - i - son. *f* Ky - ri - e, e - le - i - son. — Ky - ri - e, e -

B le - i - son. *f* Ky - ri - e,

18

S  
son. Ky - ri - e, e - le - i - son.

A  
son. Ky - ri - e, e - le - i - son.

T  
8  
le - i - son. Ky - ri - e, e - le - i - son. e - le - i - so -

B  
e - le - i - i - so -

23

S  
Ky - ri - e, e - le - i - son. e - le - i - son.

A  
Ky - ri - e, e - le - i - son. e - le - i - son.

T  
8  
- Ky-ri-e, e - le-i-son. Ky-ri-e, e - le-i-son. e - le-i-son. e - le - i - son.

B  
- - Ky - ri-e, Ky - ri-e, e - le - i-son. e - le - i - son.

29

S *mp* Ky - ri - e, e - le - i - son.

A *mp* Ky - ri - e, e - le - i - son.

T

B

33

S

A

T *p* Chri - *cresc.* ste, e - le - i - son. Chri - ste, e - le - i - son.

B *p* Chri - *cresc.* ste, e - le - i - son. Chri - ste, e - le - i - son.

37

S *mf* Chri - *cresc.* ste, e - le - i - *f* son.

A *mf* Chri - *cresc.* ste, e - le - i - *f* son.

T *mf* Chri - *cresc.* ste, e - le - i - *f* son.

B *mf* Chri - *cresc.* ste, e - le - i - *f* son.

41

S Chri - ste, e - le - i - son.

A Chri - ste, e - le - i - son.

T *mf* Chri - ste, Chri - ste, Chri - ste, Chri - ste, e -

B *mf* Chri - ste, Chri - ste, Chri - ste, e - le - i -

45

S Chri - ste, e - le - i - so *dim.* - n.

A Chri - ste, e - le - i - so *dim.* - n.

T le - i - so - *dim.* - n.

B son. Chri - ste, e - le - i - so *dim.* - n.

50

S *mf* Chri - ste, Chri - ste, e - le - i - son. e - le - i - son. *cresc.* le - i - son. e - le - i - son. e -

A *mf* Chri - ste, Chri - ste, e - le - i - son. e - le - i - son. *cresc.* le - i - son. e - le - i - son. e -

T *mf* Chri - ste, Chri - ste, *cresc.* Chri - ste, e -

B *mf* Chri - ste, Chri - ste, *cresc.* Chri - ste, e -

53

S le - i - son. e - le - i - son. Chri - ste, Chri - ste, Chri - ste, e - le - i - son.

A le - i - son. e - le - i - son. Chri - ste, Chri - ste, Chri - ste,

T le - i - so - - - i - - n.

B le - i - - - - n.

56

S *f* Ky - ri - e - - le - i - son.

A *f* Ky - ri - e - - le - i - son.

T *f* Ky - ri - e - - le - i - son.

B *f* Ky - ri - e - - le - i - son.



60

S Ky - ri - e - le - i - son.

A Ky - ri - e - le - i - son.

T Ky - ri - e - le - i - son.

B Ky - ri - e - le - i - son.

64

S Ky - ri - e, e - le - i - son. e - le - i - son.

A Ky - ri - e, e - le - i - son. e - le - i - son.

T Ky - ri - e, e - le - i - son. e - le - i - son.

B Ky - ri - e, e - le - i - son. e - le - i - son.