

*Canto.*

*Piano*

*sotto voce*

Al na - - cer na - co la

pe na - - dor - - mi da en el co ra zón. La - - me - -

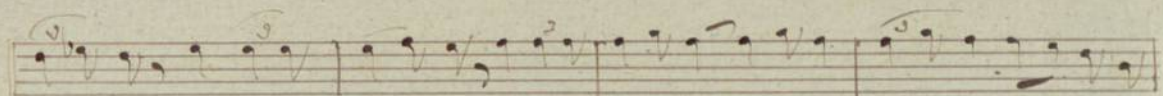
ce el al ma se re na no - la - - des - - pui - - tas por.

Dis no la des pi-tes por — Dis. Be — oigo dar da su-vo

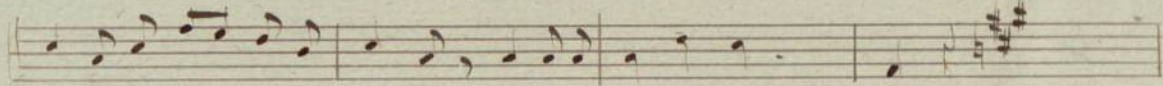
ti-ro ¡ que tu — can-to tiene la — voz! Cada — no ta el su su-

pi-ro, cada su pi-ro un do los Cada su pi-ro un do

Si — da la expe — ri-encia el



Qui-to nun-ca-tus o-jei nun-ca-tus o-jei — nu-ble — por-que-ito



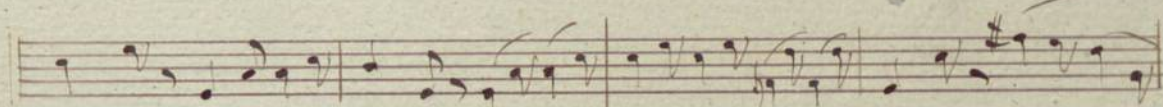
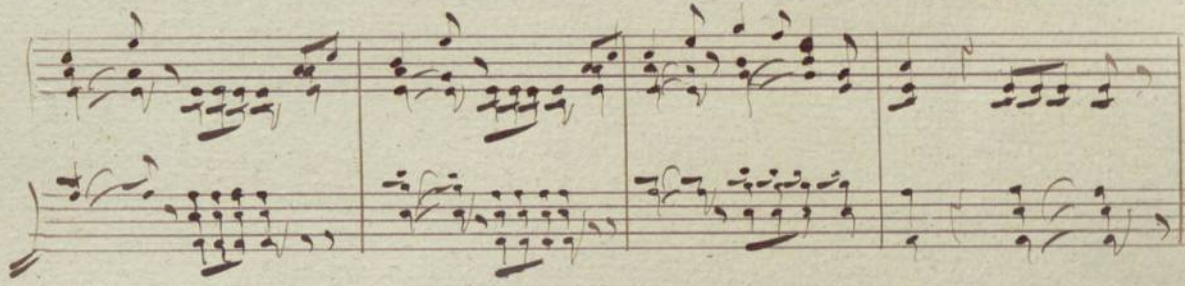
para-sis-pi-da-tu-canto-ayor-que-la — go-mi-nas-sou



(La Hija)



«Ou-la



no-che-so-li-taria «Ou-la no-che-so-li-taria que eu

