

JOHANN JOSEPH
FUX
(1660 - 1741)

IN EXPOSITIONE
FUNERIS

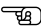
FOR CATB AND CONTINUO

Typeset using LilyPond by Rémy CLAVERIE (remy.claverie@orange.fr) and corrected by Xavier CLAVERIE-ROSPIDE .

This music score has been placed in the public domain by the typesetter under the Creative Commons Licence.

Any comment or error indications are welcome. As well, an email when this score is used (concerts, recordings, etc.) would be appreciated.

The lilypond source file is available on request to the typesetter.

This score has been transcribed from the digitised facsimile found in the IMSLP website (PPN71706493X). 



IN EXPOSITIONE FUNERIS

JOHANN JOSEPH FUX

CANTUS
ALTUS
TENORE
BASSUS
CONTINUO

Li - be-ra me, Do - mi - ne, de mor - te æ - ter -

Li - be - ra me Do mi - ne, de mor - te æ - ter -

Li - be - ra me, Do mi - ne, de mor - te æ - ter -

Li - be-ra me, Do - mine, de mor - te æ - ter -

4# 6 7 6 # 6/4 4/2 7 6

6

C.
A.
T.
B.
CONT.

- na, in di - e il - la tre - men da. Quan - do

- na, in di - e il - la tre - men - da. Quan -

na, in di - e il - la tre - men - da.

na, in di - e il - la tre - men - da.

6 6/4 5/3 6b 7 6 4# 9 8 4 # 1

13

C.
A.
T.
B.
CONT.

Coe - li mo - ven - di sunt et ter - ra, dum ve - neris ju -

- do Coe - li mo - ven - di sunt et ter - ra, dum ve - ne - ris ju - di -

Quan - do Coe - li mo - ven - di sunt et ter - ra,

Quan - do Coe - li mo - ven - di sunt et ter - ra,

8 3 3 6 6 3 # # 6 6 9 8 4 3

20

C. *- di - ca - re sæ - culum et i - gnem, per i - gnem, per i - gnem.*

A. *ca - re sæ - cu - lum et i - gnem, per i - gnem, per i - gnem.*

T. *dum ve - ne - ris ju - di - ca - re sæ - cu - lum per i - gem.*

B. *dum ve - ne - ris ju - di - ca - re sæ - cu - lum per i - gnem.*

CONT. *2 6 6 6 3 2 6 6b 6 5 # 4 4 #*

Fine

26

C. *Tre - mens fa - ctus sum e - go et ti - me - o,*

A. *Tre - mens fa - ctus, fa - ctus sum e - go et ti - me - o,*

T. *Tre - mens fa - ctus, fa - ctus sum e - go et ti - me - o,*

CONT. *7b 6 8 3 4 3 6 4 6 5*

32

C. *ti - me - o, dum dis - cus - si o ve - ne - rit at - que ven - tu - ra i - ra.*

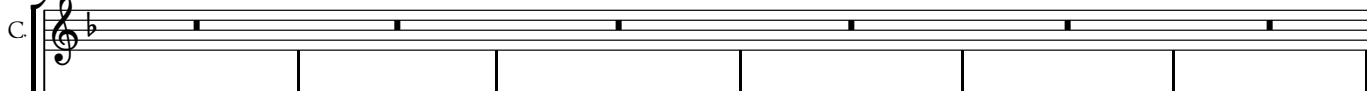
A. *ti - me - o, dum dis - cus - si o ve - ne - rit at - que ven - tu - ra i - ra.*

T. *et ti - me - o, dum dis - cus - si o ve - ne - rit at - que ven - tu - ra i - ra.*

CONT. *6 6 4 3*


Repeat "Quando Cœli"

39


C. 

A. 


Di - es i - ræ, di - es il - la, ca - la - mi - ta - tis, et mi -

T. 

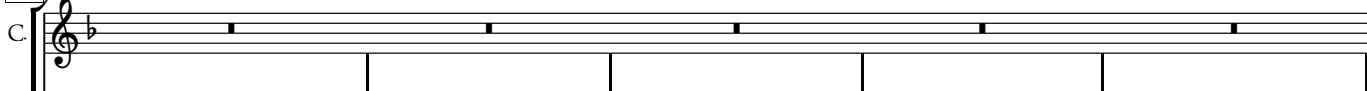
Di - es i - ræ, di - es il - la, ca - la - mi - ta - tis, et mi -

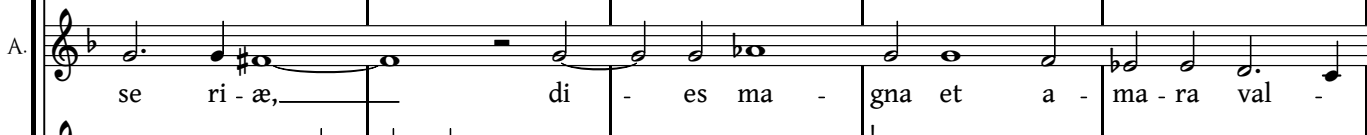
B. 

Di - es i - ræ, di - es il - la, ca - la - mi - ta - tis, et mi -

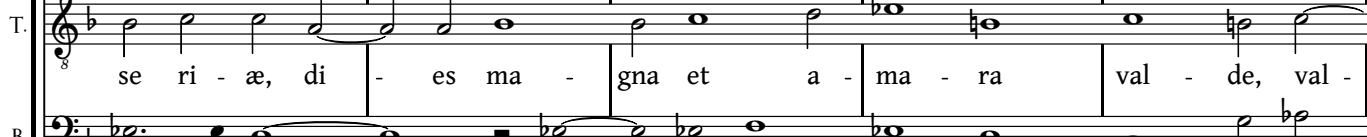
CONT. 

45

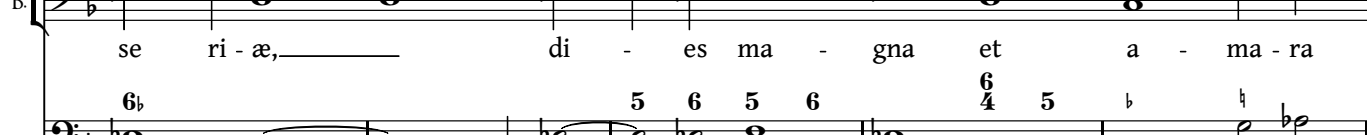
C. 

A. 


se ri - æ, di - es ma - gna et a - ma - ra val -

T. 

se ri - æ, di - es ma - gna et a - ma - ra val - de, val -

B. 

se ri - æ, di - es ma - gna et a - ma - ra

CONT. 

50

C. 

Dum ve - ne - ris ju - di - ca - re sæ - cu - lum per i -

A. 

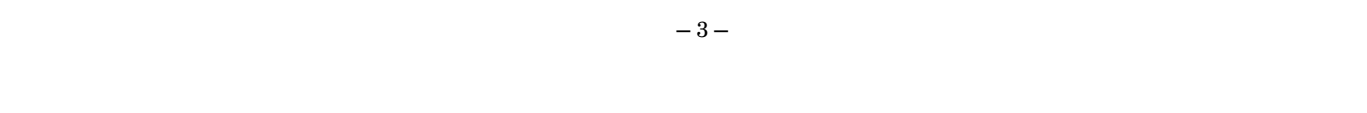
- de. Dum ve - ne - ris ju - di - ca - re sæ - cu - lum per i - gnem, per

T. 

- de. Dum ve - ne - ris ju -

B. 

val - de, val - de. Dum ve - ne - ris ju - di -

CONT. 

55

C. gnem, per i - gnem, per i - gnem. Re - qui - em æ - ter - nam do - na

A. i - gnem, per i - gnem. Re - qui - em æ - ter - nam do - na

T. - di - ca - re sæ - cu - lum per i - gnem. Re - qui - em æ - ter - nam do - na

B. ca - re sæ - cu - lum per i - gnem. Re - qui - em æ - ter - nam do - na

CONT. 6_b 6 6 6 # 4 5 4 # #

61

Da Capo al Fine

C. e - is Do - mi - ne et lux per - pe - tu - a lu - ce at e - is.

A. e - is Do - mi - ne et lux per - pe - tu - a lu - ce at e - is.

T. e - is Do - mi - ne et lux per - pe - tu - a lu - ce at e - is.

B. e - is Do - mi - ne et lux per - pe - tu - a lu - ce at e - is.

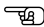
CONT. 6 4 3 # 7 # 6 # 4 4 #

Typeset using LilyPond by Rémy CLAVERIE (remy.clavierie@orange.fr) and corrected by Xavier CLAVERIE-ROSPIDE .

This music score has been placed in the public domain by the typesetter under the Creative Commons Licence.

Any comment or error indications are welcome. As well, an email when this score is used (concerts, recordings, etc.) would be appreciated.

The lilypond source file is available on request to the typesetter.

This score has been transcribed from the digitised facsimile of the Düben collection (PPN71706493X). 



Next pages should be printed on one side only

IN EXPOSITIONE FUNERIS

Continuo

JOHANN JOSEPH FUX

5
4# 6 7 6 # 6 4 2 7 6 6

10
6 5 6b 7 6 4# 9 8 4 # 1 8 3

Quando coeli

15
3 6 6 3 # 6 6 6 9 8 4 3

20
2 6 6 6 3 2 6 6b 6 5 6 4 4 #

25
Fine

30
7 6 8 6 6 5 4 4 6 6 5

35
6 5 6 4 3

Repeat "Quando Coeli"

Dies iræ 40
b b b 6 5 6 6b

45

50
5 6 5 6 6 5 b b 3 3 6b 6

55
6 3 2 6 6b 6 6 6 4 5 4 # #

Requiem æterna 60

65
6 4 3 # 7 6 # 4 4 #

Da Capo al Fine

IN EXPESITIONE FUNERIS

Colla parte Cantus

JOHANN JOSEPH FUX

5
 Li - be-ra me, Do - mi - ne, de mor - te æ - ter - na,

10
 in di - e il - la tre - men - da. Quan - do Cœ - li mo -

15 20
 ven - di sunt et ter - ra, dum ve - ne - ris ju - di - ca - re sæ - culum et

25 Fine
 i - gnem, per i - gnem, per i - gnem. Tre - mens fa -

30
 ctus sum e - go et ti - me - o, ti - me - o, dum dis - cus - si -

35 Repeat "Quando Cœli" 12
 o ve - ne - rit at - que ven - tu - ra i - ra. Dum ve - ne - ris ju - di -

55
 ca - re sæ - cu - lum per i - gnem, per i - gnem, per i - gnem. Re - qui - em æ - ter -

60 65 Da Capo al Fine
 nam do - na e - is Do - mi - ne et lux per - pe - tu - a lu - ce at - e - is.

IN EXPESITIONE FUNERIS

Colla parte Altus


JOHANN JOSEPH FUX

5

 Li - be - ra me Do - mi - ne, de mor - te æ - ter - na, in di -

10 15

 - e il - la tre - men - da. Quan - do Cœ - li mo - ven - di sunt et ter -

20

 - ra, dum ve - ne - ris ju - di - ca - re sæ - cu - lum et i - gnem, per i -

25 Fine 30

 gnem, per i - gnem. Tre - mens fa - ctus, fa - ctus sum e - go et ti -

35

 - me - o, ti - me - o, dum dis - cus - si - o ve - ne - rit at - que ven - tu - ra i -

Repeat "Quando Cœli"

40 45


 - ra. Di - es i - ræ, di - es il - la, ca - la - mi - ta - tis, et mi - se - ri - æ, —

50

 — di - es ma - gna et a - ma - ra val - de. Dum ve - ne - ris ju - di - ca - re

55

 sæ - cu - lum per - i - gnem, per i - gnem, per i - gnem. Re - qui - em æ - ter -

60 65 Da Capo al Fine

 nam do - na e - is Do - mi - ne et lux per - pe - tu - a lu - ce at e - is.

IN EXPOSITIONE FUNERIS

Colla parte Altus

G key

JOHANN JOSEPH FUX

5
Li - be - ra me Do - mi - ne, de mor - te æ - ter - na,

10
in di - e il - la tre - men - da. Quan - do Cœ - li mo - ven - di

15
sunt et ter - ra, dum ve - ne - ris ju - di - ca - re sæ - cu - lum et i -

20
gnem, per i - gnem, per i - gnem. Tre - mens fa - ctus, fa - ctus

25
Fine

30
sum e - go et ti - me - o, ti - me - o, dum dis - cus - si -

35
Repeat "Quando Cœli"
o ve - ne - rit at - que ven - tu - ra i - ra. Di - es i - ræ, di -

45
- es il - la, ca - la - mi - ta - tis, et mi - se - ri - æ, di - es ma -

50
gna et a - ma - ra val - de. Dum ve - ne - ris ju - di - ca - re sæ - cu - lum per -

55
i - gnem, per i - gnem, per i - gnem. Re - qui - em æ - ter - nam do - na

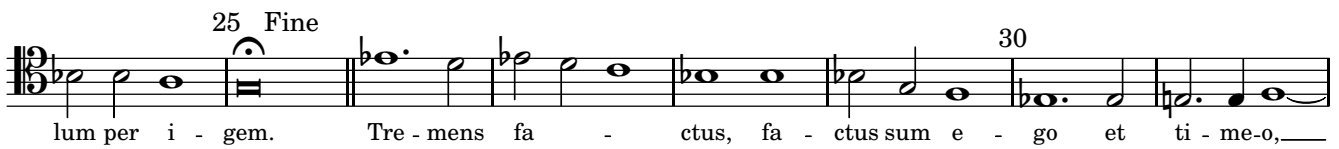
60
Da Capo al Fine

65
e - is Do - mi - ne et lux per - pe - tu - a lu - ce at e - is.

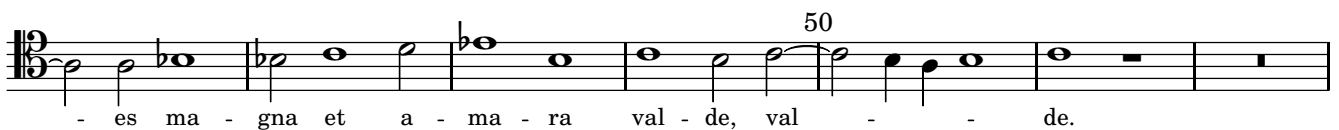
IN EXPESITIONE FUNERIS

Colla parte Tenore

JOHANN JOSEPH FUX



Repeat "Quando Cœli"



Da Capo al Fine

IN EXPOSITIONE FUNERIS

Colla parte Tenore

G key

JOHANN JOSEPH FUX

8 5

Li - be - ra me, Do - mi - ne, de mor - te æ - ter - na, in

8 10 3 15

di - e il - la tre - men - da. Quan - do Cœ - li mo -

8 20

ven - di sunt et ter - ra, dum ve - ne - ris ju - di - ca - re sæ - cu -

8 25 Fine 30

lum per i - gem. Tre - mens fa - ctus, fa - ctus sum e - go et ti - me - o, ___

8 35 Repeat "Quando Cœli"

et ti - me - o, dum dis - cus - si - o ve - ne - rit at - que ven - tu - ra i - ra.

8 40 45

Di - es i - ræ, di - es il - la, ca - la - mi - ta - tis, et mi - se - ri - æ, di -

8 50

- es ma - gna et a - ma - ra val - de, val - de.

8 55

Dum ve - ne - ris ju - di - ca - re sæ - cu - lum per i - gnem. Re - qui - em æ - ter -

8 60 65 Da Capo al Fine

nam do - na e - is Do - mi - ne et lux per - pe - tu - a lu - ce at e - is.

