

**INTRODUCTION-**  
*ET*  
**VARIATIONS BRILLANTES**

*sur un Thème favori*

*DE*

**C. de Bériot**

*composées pour*

**Clarinette ou Violon**

*ET*

**Pianoforte**

*dédiées à son ami*

**Adam Schott à Boston**

*par*

**C. RUMMEL**

*Maitre de Chapelle de S. A. S. le Duc de Nassau*

*Oeuvre 67.*

*Propriété de l'Éditeur*

**LIYENCE, PARIS ET INVERS**  
*chez les fils de B. Schott.*

*Pr. 2 fr. 24 s.*

*No: 30*

*pag: 14. 2*

*N<sup>o</sup> 3030.*

K  
53

# INSTRUMENS DE MUSIQUE

confectionnés dans les Ateliers des fils de B. Schott à Mayence,  
et qui se vendent aussi dans leur Magasin à Paris place des Mathém. N<sup>o</sup> 4.  
— ainsi qu'à ANVERS marché aux veaux. N<sup>o</sup> 434

## INSTRUMENS À VENT EN BOIS.

Serpens. — Serpens en forme de Balloon à 6 clefs. — grands Balloons à 9 clefs. — Balloons ordinaires à 10 8 10 clefs. — Hautbois à 2. 0 8 14 clefs. — Cors anglais à 12 clefs. — Clarinettes à 3. 6. 9 8 13 clefs. — Clarinettes Alto ou Cors de Bassette à 14 clefs. — Flûtes octaves ou Piccolo à 16 4 clefs. — Flûtes en Fa ou Flûtes Therax à 1 ou 4 clefs. — Flûtes en Ré à 1 ou 4 clefs. — Flûtes avec palle en Ut à 8 clefs. — Flûtes avec palle en Si à 9 clefs. — Cannas à Flûte à 1 ou 4 clefs. — Flûtes dames (Cahans) à 1 ou 4 clefs. — Flageolets à 3 ou sans clefs. — Flageolets doubles à 6 clefs.

## INSTRUMENS EN CUIVRE.

Cors d'invention avec 4. 3. 6. 9 8 10 corps de rechange. — Cors à pistons, nouvelle invention. — Cors simple avec 12. 3 ou 4 tons. — grandes Trompes (Cors de Basse) Trompettes d'invention, avec 3. 4. 3. 6. 7. 8. 0 8 10 corps de rechange. — Trompettes à doubles coulisses. — Trompettes à pistons. — Trompettes à 6 clefs. — Trompettes de Cavalier en Fa. Mi 2. Ré. Ut ou Si 2. — Trompettes de Basse, nouvelle invention, à pistons, à clef ou simple. — Trombones ordinaires et à doubles coulisses. — Buccins — Cors de Signal à 6 ou sans clefs. — Cors de Signal de poche pour la chorale à 3 ou sans clefs. — Cors de Signal Basso (Bombardone) à 12 clefs. — Ophicéïdes ou Basses d'Harmonie à 9 clefs. — Cors-Basso rubis ou Serpens anglais à 3 clefs. — Cors de postillon, nouvelle invention avec 4 corps de rechange. — à pistons à 3 clefs, ou simple.

## INSTRUMENS DE PERCUSSION.

Parillons chinois — Cymbales — Triangles — grandes Cailloës — Tambours — Tambourins — Carillons — Timbales.

Pianos à queue — quarrés — à la Giraffe — de Cabinet et collage — à mécanisme allemand ou anglais.

Harpes à védoles — Harpes céleste — Harmonicas — Guitars — Violons — Basses et tout autre objet se rapportant à la musique.

Le plus grand soin mis à la confection de nos instrumens nous met à même de pouvoir en garantir la bonne qualité. Des artistes distingués tels que M. M. Rummel, maître de chapelle, Forest directeur de musique, C. Almenrader et Grimm musiciens de la chapelle du duc de Saxe ont la bonté de nous assister afin que les instrumens soient accordés avec la dernière justesse.

# INTRODUCTION ET VARIATIONS BRILLANTES

sur un Thème favori

C. de Bériot

composés pour

## Clarinettes ou Violon

ET

## Piano-forte

dedicés à son ami

## Adam Schott à Boston

par

## C. RUMMEL

Maître de Chapelle de S. A. S. le Duc de Nassau

Oeuvre 67.

Propriété de l'Éditeur

N<sup>o</sup> 3250.

Pr 27.24.0

MAYENCE, PARIS ET ANVERS

chez les fils de B. Schott.

ANDANTE.

16

*p* *cres.*

*sfz* *p* *cres.*

*sfz* *p* *poco animoso.*

*sfz* *p* *sfz*

*p* *sfz* *p*

*f* *p* *sfz* *f* *sfz* *f* *sfz* *f*

*Allegro* *sfz* *Moderato.* *pp*

*p* *sfz* *risoluto.* *f* *7*

*f* *9* *12*

Presto.

*cres.* *dim* *p*

*rit.*

*sfz accelerando.* *sfz* *sfz*

*dim* *p* *9* *p* *11*

*sfz* *p* *sfz* *p*

THEMA. All? moderato

*p* *ritard.*

*p*

*p*

*p* *cres.* *sfz* *p*

*sfz* *sfz* *sfz* *7*

Clarinetto.

VAR. I. Moderato.

Clarinetto.



**INTRODUCTION-**  
*ET*  
**VARIATIONS BRILLANTES**

*sur un Thème favori*

*DE*  
**C. de Bériot**

*composés pour*

**Clarinette ou Violon**

*ET*

**Pianoforte**

*dedicés à son ami*

**Adam Schott à Boston**

*par*

**C. RUMMEL.**

*Maître de Chapelle de S. A. S. le Duc de Nofant*

*Oeuvre 67.*

N<sup>o</sup>. 5050.

*Propriété de l'Éditeur*

P<sup>ri</sup>. 2 fr. 24 c.

*LIÈGE, PARIS ET ANVERS*

*chez les fils de B. Schott.*



VAR. 1. Moderato.

3030

3030



6 VAR. 3. Bolero molto moderato. Violino.

6 VAR. 3. Bolero molto moderato. Violino.

6 VAR. 4. All? con fuoco.

Violino.

Violino.

7

poco meno Allegro.

Allegro

Presto.

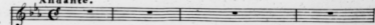
Moderato assai.

poco rall!

Vivace!

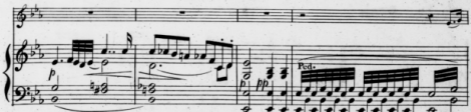
VIOLINO.  
CLARINETTO.

Andante.



PIANO FORTE.

Andante.



Musical score for page 12, left side. The score is written for piano and violin. It consists of five systems. The piano part is on the left and the violin part is on the right. The score includes various dynamics such as *p*, *pp*, *mf*, and *sf*, and tempo markings like "poco animoso." and "Allegro." The page number "3030" is printed at the bottom center.

Musical score for page 12, right side. The score is written for piano and violin. It consists of five systems. The piano part is on the left and the violin part is on the right. The score includes various dynamics such as *p*, *pp*, *mf*, and *p*, and tempo markings like "Moderato." and "Presto." The page number "3030" is printed at the bottom center.

4

Allegro.

Allegro.

rit

rit

sf

accelerando.

sf

dim

a Tempo.

mp

sf

rit

p

sf

sf

rit

p

THEMA. Allegro moderato.

THEMA. Allegro moderato.

sp

sp

sp

p

5

p

sf

p

cres

sf

sf

sf

p

cres

sf

loco

cres

f

sf



VAR. 2. Allegro Brillante.

This page contains six systems of musical notation. The top system includes a treble clef staff with a melodic line and a bass clef staff with a rhythmic accompaniment. The tempo and mood are indicated as "VAR. 2. Allegro Brillante." The score features various dynamics such as *sfz*, *sf*, and *pp*, along with articulations like accents and slurs. The key signature has two flats, and the time signature is common time.

This page contains six systems of musical notation, continuing the piece from page 8. It features piano and bass staves with complex rhythmic patterns and dynamic markings. The score includes markings for *sfz*, *sf*, *pp*, and *rit.* (ritardando). There are also performance instructions such as "Cresc." (Crescendo) and "Luce" (Luce). The notation includes many slurs and accents, indicating a highly technical and expressive performance.

VAR. 3. Bolero molto moderato.

VAR. 5. Bolero molto moderato.

## VAR. 4. Allegro con fuoco.



Musical score for page 14, first system. Treble clef with a melodic line. Bass clef with a rhythmic accompaniment. Dynamics include *sf* and *f*.

Musical score for page 14, second system. Treble clef with a melodic line. Bass clef with a rhythmic accompaniment. Dynamics include *p* and *sf*.

Musical score for page 14, third system. Treble clef with a melodic line. Bass clef with a rhythmic accompaniment. Includes "Pedi:" markings and dynamic *p*.

Musical score for page 14, fourth system. Treble clef with a melodic line. Bass clef with a rhythmic accompaniment. Includes dynamic *p* and "cres." marking.

Musical score for page 15, first system. Treble clef with a melodic line. Bass clef with a rhythmic accompaniment. Includes "cres." marking.

Musical score for page 15, second system. Treble clef with a melodic line. Bass clef with a rhythmic accompaniment. Includes "poco meno Allegro." and "cres." markings.

Musical score for page 15, third system. Treble clef with a melodic line. Bass clef with a rhythmic accompaniment. Includes "Piu Allegro." and "cres." markings.

Musical score for page 15, fourth system. Treble clef with a melodic line. Bass clef with a rhythmic accompaniment. Includes "Presto." marking.

Moderato assai.

Moderato assai.

*mf* *sf*

*sf* *p*

*sf* *sfz* *dim.* *dol.* *p*

Vivace.

poco rallent.

Vivace.

*f* *f*

poco rallent.

*cres* *sf*

*sf*

*sf*

Vivace.

poco rallent.

Vivace.

*sfz* *Inco.* *sf*

poco rallent.