

GUILLAUME
BART

MUNDI DELITIÆ
SALVETE

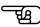
FOR 2 CANTUS, BASSO, 2 VIOLINS, BASSOON AND CONTINUO

Typeset using LilyPond by Rémy CLAVERIE (remy.claverie@orange.fr) and corrected by Xavier CLAVERIE-ROSPIDE .

This music score has been placed in the public domain by the typesetter under the Creative Commons Licence.

Any comment or error indications are welcome. As well, an email when this score is used (concerts, recordings, etc.) would be appreciated.

The lilypond source file is available on request to the typesetter.

This score has been transcribed from the digitised facsimile of the Düben collection (vmhs 003:004a). 



MUNDI DELITIÆ SALVETE

VIOLIN I

VIOLIN II

BASSOON

CANTUS I
Mun-di de - li - ti-æ sal - ve - te, sal - ve - te,

CANTUS II
Sal - ve - te cœ - li di - vi - ti-æ, sal - ve - te,

BASSUS
Sal - ve - te, sal - ve - te,

BASSO CONTINUO

4#

9

V. I

V. II

BSN.

C. I
mun-di de - li - ti-æ cœ - li di - vi - ti-æ sal - ve - te. Ô Je - su fi - li

C. II
mun-di de - li - ti-æ cœ - li di - vi - ti-æ sal - ve - te. Ô Je - su fi - li

B.

mun-di de - li - ti-æ cœ - li di - vi - ti-æ sal - ve - te.

BC
6 6 65 6 6 #

17

V. I

V. II

BSN.

C. I

C. II

B.

BC

vir - gi-nis sal - ve - mil - li-es, sal - ve - mil - li-es Je - su fi - li De -
 vir - gi-nis sal - ve - mil - li-es, sal - ve - mil - li-es Je - su fi - li De -
 sal - ve - mil - li-es, sal - ve - mil - li-es, mil - li-es Je - su, Je - su Chri -

6 65 6 4#

24

V. I

V. II

BSN.

C. I

C. II

B.

BC

i, Je - su fi - li De - i, sal - ve mil - li-es Je - su fi -
 i, Je - su fi - li De - i, sal - ve - mil - li-es Je - su fi -
 ste, Je - su Je - su Chri - ste mil - li-es, mil - li-es Je - su, Je -

7 6 6

31

V. I

V. II

BSN.

C. I

C. II

B.

BC

li De - i.

li De - i.

su Chri - ste.

6^b 7 # 7 6⁵

38

V. I

V. II

BSN.

C. I

C. II

B.

BC

6⁵ # 6⁵ 6 7

46

V. I

V. II

BSN.

C. I
 Tu ru-bus ar - dens sal - va - tor u - re-ris non - - - - com - bu - re-

C. II

B.

BC

54

V. I

V. II

BSN.

C. I
 ris, tu ru - bus ar - dens es Je - su fi - li De - i.

C. II

B.

BC

62

V. I

V. II

BSN.

C. I

C. II

B.

BC

Solo

Tu ra-dix Jes - se es ô Chri - ste, tu ra-dix Jes - se

76

7 #

71

V. I

V. II

BSN.

C. I

C. II

B.

BC

flo - ri-da, tu ra-dix Jes - se flo - ri-da, tu Jes - se flo - ri-da ra - dix Je - su Chri - ste.

7

80

V. I

V. II

BSN.

C. I

Mun-di de - li - ti-æ sal - ve - te, sal - ve - te, mun-di de -

C. II

Sal - ve - te cœ-li di - vi - ti-æ, sal - ve - te, mun-di de -

B.

Sal - ve - te, sal - ve - te, mun-di de -

BC

6

89

V. I

V. II

BSN.

C. I

li - ti-æ cœ-li di - vi - ti-æ sal - ve - te. ô Je - su fi - li vir - gi-nis

C. II

li - ti-æ cœ-li di - vi - ti-æ sal - ve - te. ô Je - su fi - li vir - gi-nis

B.

li - ti-æ cœ-li di - vi - ti-æ sal - ve - te. sal - ve -

BC

65 6 7 #

97

V.I

V.II

BSN.

C.I
sal - ve - mil - li-es, sal - ve - mil - li - es Je - su fi - li De - i,

C.II
sal - ve - mil - li-es, sal - ve - - mil - li - es Je - su fi - li De - i,

B.
mil - li-es, sal - ve - mil - li-es, mil - li - es Je - su, Je - su Chri - ste,

BC
6 65 6

104

V.I

V.II

BSN.

C.I
Je - su fi - li De - i, sal - ve mil - li-es Je - su fi - li De -

C.II
Je - su fi - li De - i, sal - ve - mil - li-es Je - su fi - li De -

B.
Je - su, Je - su Chri - ste, mil - li-es, mil - li-es, Je - su, Je - su Chri -

BC
6 7 7b

111

V. I

V. II

BSN.

C. I

C. II

B.

BC

119

V. I

V. II

BSN.

C. I

C. II

B.

BC

Tu ar - ca fœ - deris

127

V. I

V. II

BSN.

C. I

C. II

B.

BC

Tu ar - ca

tu ar - ca fœ - de - ris mi Je - su cor - rup - ti - o - - mis nos - ci - o.

Tu ar - ca

6 7 #

135

V. I

V. II

BSN.

C. I

C. II

B.

BC

fœ - de - ris Je - su Chri - ste. Tu thro - nus re - gi - us, tu mun - di o - culus,

Tu thro - nus re - gi - us, tu mun - di o - culus,

fœ - de - ris Je - su, Je - su Chri - ste. ô Je - su,

7b

144

V. I
 V. II
 BSN.
 C. I
 tu mun-di o - cu-lus Je - su, Je - su Chri - ste. Tu mun - di o - cu-lus,
 C. II
 tu mun-di o - cu-lus Je - su, Je - su Chri - ste. Tu mun - di o - cu-lus,
 B.
 ô Je - su,
 BC
 7^b 6⁵ # 6 #

152

V. I
 V. II
 BSN.
 C. I
 tu thro-nus re - gi-us, tu thro-nus re - gi-us Je - su, Je -
 C. II
 tu thro-nus re - gi-us, tu thro-nus re - gi-us Je - su, Je -
 B.
 ô Je - su, ô Je - su, Tu thro - nus re - gi-us Je - su, Je -
 BC
 6 4³ 7^b 4³ 7^b b 6

160

V.I

V.II

BSN.

C.I
su Chri - ste. Tu stel-la ful - gi-da, tu cœ - li Ja - nu-a, tu cœ - li Ja - nu-a ô Je -

C.II
su Chri - ste. Tu stel-la ful - gi-da, tu cœ - li Ja - nu-a, tu cœ - li Ja - nu-a ô Je -

B.
su Chri - ste. Tu stel-la ful - gi-da, tu cœ - li Ja - nu-a, tu cœ - li Ja - nu-a ô Je -

BC

169

V.I

V.II

BSN.

C.I
su per-te in cœ - lum ten - ditur. Tu cla - vis Ja - nu-a, tu cla - vis Ja - nu-a

C.II
su per-te in cœ - lum ten - ditur. Tu cla - vis Ja - nu-a, tu cla - vis Ja - nu-a

B.
su. Tu cla - vis Ja - - nu-a

BC

177

V. I

V. II

BSN.

C. I
Je - su, Je - su Chri - ste. ô Je - su

C. II
Je - su, Je - su Chri - ste. ô Je - su

B.
Je - su, Je - su Chri - ste. Tu mun-di cor es ô, tu mun-di cor es ô

BC
7 # 7^b 6

186

V. I

V. II

BSN.

C. I
ô Je - su a - mo - ris do - mi - ci - - - li-um, tu cor - dis

C. II
ô Je - su a - mo - ris do - mi - ci - li-um, tu cor - dis

B.
a - mo - ris do - mi - ci - - - li-um. Tu cor - dis

BC
65 6 6 65

193

V. I
V. II
BSN.
C. I
cen-trum es Je - su, Je - su Chri - ste Je - su, Je - su Chri - ste. Tu cor - dis
C. II
cen-trum es Je - su, Je - su Chri - ste Je - su, Je - su Chri - ste. Tu cor - dis
B.
cen-trum es Je - su, Je - su Chri - ste, Je - su, Je - su Chri - ste. Tu cor - dis
BC
6 65

201

V. I
V. II
BSN.
C. I
cen-trum es Je - su, Je - su Chri - ste.
C. II
cen-trum es Je - su, Je - su Chri - ste.
B.
cen-trum es Je - su, Je - su Chri - ste.
BC
6

209

V.I.

V.II.

BSN.

C.I.

Mun-di de - li - ti-æ sal - ve - te, sal - ve - te, mun-di de -

C.II.

Sal - ve - te cœ-li di - vi - ti-æ, sal - ve - te, mun-di de -

B.

Sal - ve - te, sal - ve - te, mun-di de -

BC

219

V.I.

V.II.

BSN.

C.I.

li - ti-æ cœ-li di - vi - ti-æ sal - ve - te. ô Je - su fi - li vir - gi-nis

C.II.

li - ti-æ cœ-li di - vi - ti-æ sal - ve - te. ô Je - su fi - li vir - gi-nis

B.

li - ti-æ cœ-li di - vi - ti-æ sal - ve - te. sal - ve -

BC

227

V.I

V.II

BSN.

C.I

sal - ve - mil - li-es, sal - ve - mil - li-es Je - su fi - li De - i,

C.II

sal - ve - mil - li-es, sal - ve - mil - li-es Je - su fi - li De - i,

B.

mil - li-es, sal - ve - mil - li-es, mil - li-es Je - su, Je - su Chri - ste,

BC

234

V.I

V.II

BSN.

C.I

Je - su fi - li De - i, sal - ve mil - li-es Je - su fi - li De - i.

C.II

Je - su fi - li De - i, sal - ve - mil - li-es Je - su fi - li De - i.

B.

Je - su, Je - su Chri - ste, mil - li-es, mil - li-es, Je - su, Je - su Chri - ste.

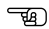
BC

Typeset using LilyPond by Rémy CLAVERIE (remy.claverie@orange.fr) and corrected by Xavier CLAVERIE-ROSPIDE .

This music score has been placed in the public domain by the typesetter under the Creative Commons Licence.

Any comment or error indications are welcome. As well, an email when this score is used (concerts, recordings, etc.) would be appreciated.

The lilypond source file is available on request to the typesetter.

This score has been transcribed from the digitised facsimile of the Düben collection (vmhs 003:004a). 

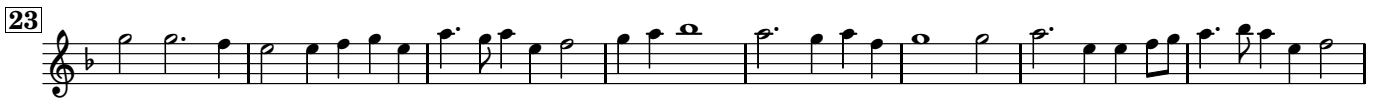


Next pages should be printed on one side only

Mundi delitiæ salvete

Violino I

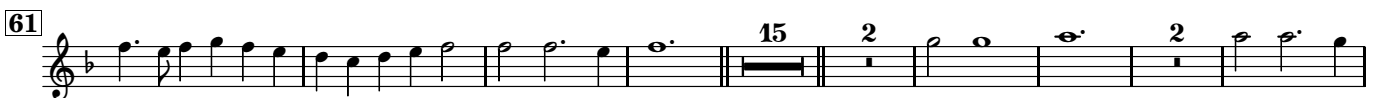
Guillaume Bart



Symphonia



Tu rubus (Cantus I solo)
Symphonia



Tu radix (Bassus I solo)
Mundi delitiæ



Symphonia

115 

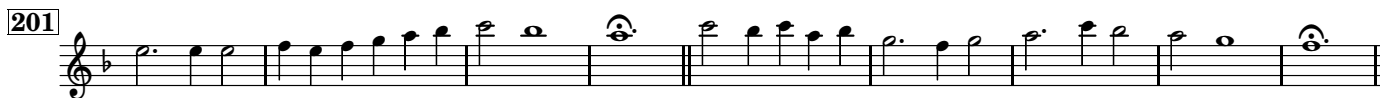
124 

Tu arca (Cantus II solo)

155 

169 

192 

201 

210 

Mundi delitiæ

222 

233 

Mundi delitiæ salvete

Violino II

Guillaume Bart

2

12

24

33

Symphonia

42

14

64

Tu rubus (Cantus I solo)
Symphonia

15 2 2

91

Tu radix (Bassus I solo)
Mundi delitiæ

4

103

112

Symphonia

121

16

146

6 5

166

12 2

189

198

207

2

220

Mundi delitiæ

4

232

Mundi delitiæ salvete

Fagotto

Guillaume Bart



Tu rubus (Cantus I solo)
Symphonia

Tu radix (Bassus I solo)
Mundi delitiæ



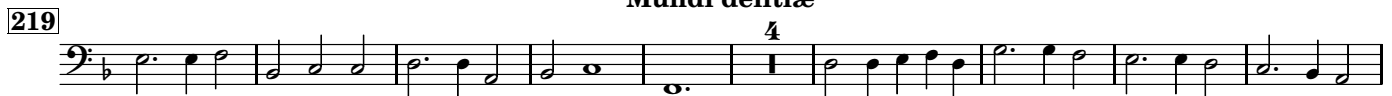
Symphonia



Tu arca (Cantus II solo)



Mundi delitiæ



Mundi delitiæ salvete

Basso continuo

Guillaume Bart



Symphonia



Tu rubus (Cantus I solo)



Symphonia

Tu radix (Bassus I solo)



Mundi delitiæ



Symphonia



117

Tu arca (Cantus II solo)

126

136

147

157

168

180

189

200

Mundi delitiæ

211

221

232