

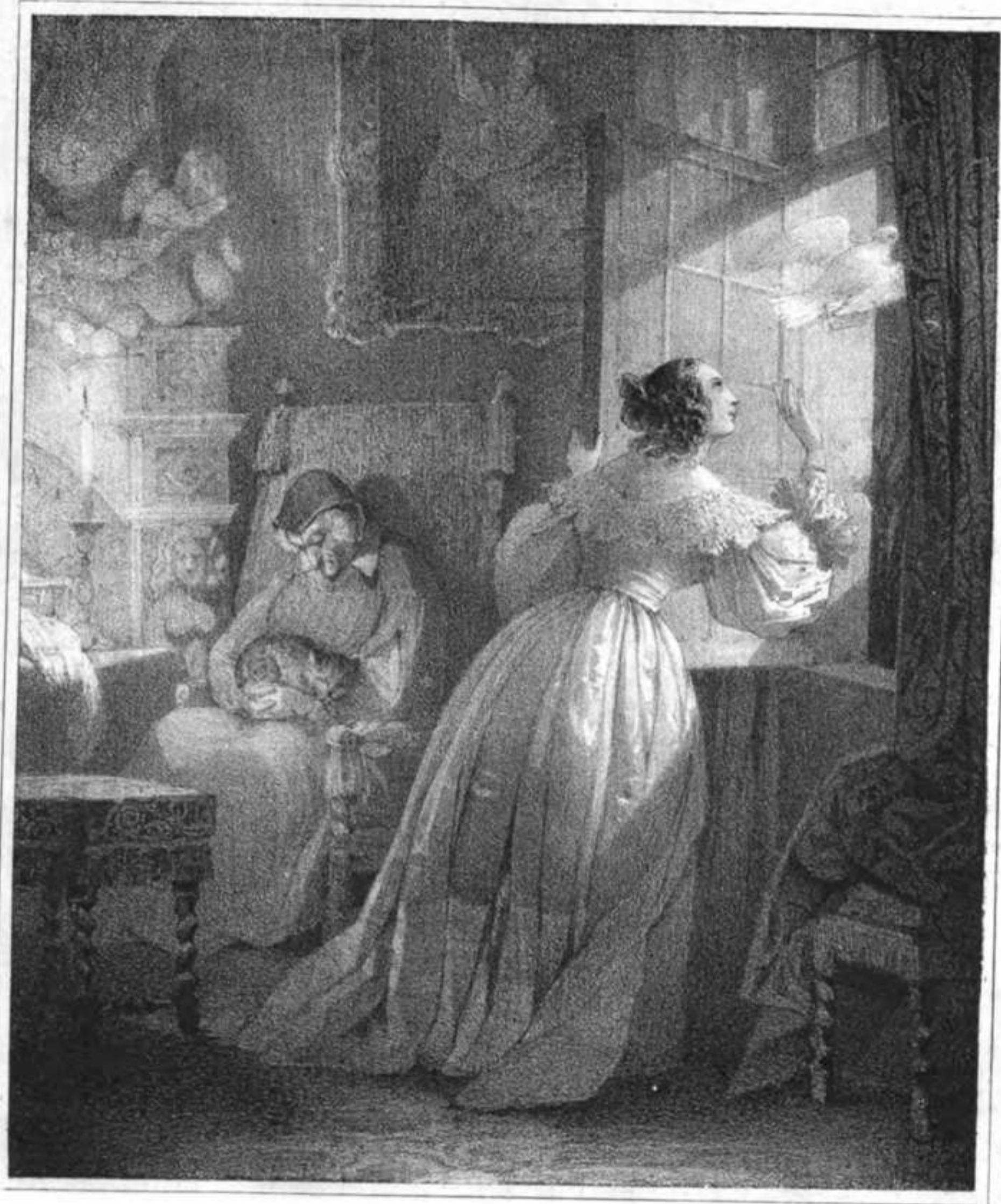
4 Mus. pr.

14734

Bibliothèque
Municipale
Lund

LE MESSAGE.

Paroles d'Emile Deschamps.



Julie B. et son

Emile de Lamoignon

Musique de M^r Garcia de Beriot.

ROMANCES NOUVELLES

DE

M^r Garcia

de Beriot.

- La Fiancée du Brigand.*
- Le Message.*
- Prière à la Madone.*
- Hymne des Matelots.*
- Les noces d'un Marin.*
- Au bord de la Mer.*

- Addio a Nicosia.*
- Adieu à Laure.*
- Le Montagnard.*
- Les Brigands.*
- La Mort.*
- Le Moribond.*

A. L.

PARIS chez E. TROUPENAS & C^o Rue Neuve Vierge 40.

Londres. chez Dalmaine & C^o

Mayence et Anvers chez les Fils de B. Schott & C^o

[ca. 1840] *Emile Deschamps*

207 af



LE MESSAGE

ROMANCE

PAROLES DE M^r ÉMILE DESCHAMPS

à son amie VIRGINIE COTTINET

Allegretto (♩ = 144)

PIANO

The piano introduction consists of two systems of music. The first system is marked 'PIANO' and features a treble clef with a 3/4 time signature and a key signature of one flat. The melody is composed of eighth and sixteenth notes, while the bass line provides harmonic support with chords and single notes. The second system continues the same musical texture.

The first line of the vocal melody is written on a single staff with a treble clef. The lyrics are: "La nuit d'hi - ver étend ses voi - les la nuit d'hi - ver é - tend ses voi - - les". The piano accompaniment is shown in two staves (treble and bass clefs) below the vocal line, providing a steady accompaniment of chords and single notes.

The second line of the vocal melody continues the previous line. The lyrics are: "au ciel nei - geux quelques é - toi les à peine ont lui à peine ont lui - - - la nuit d'hi -". The piano accompaniment continues with a consistent harmonic pattern.

The third line of the vocal melody concludes the phrase. The lyrics are: "- ver é - tend - - ses voi - - les au ciel nei - geux quel - ques é - -". The piano accompaniment ends with a final chord.

- toi les à peine ont lui **Tiens ô** ma co - lom - be fi - dè - le ca - che ce bil -

- let ca - che ce bil - let ca - che ce bil - let sous ton ai - le car ce bil - let ce bil -

- let c'est pour lui car ce bil - let c'est pour lui oh! qu'il fait noir sous les bois de S^t. Guy oh! qu'il fait

noir sous les bois de S^t. Guy oh! qu'il fait noir oh! qu'il fait noir sous les bois de S^t. Guy.

2^e. COUPLET 16
vo - le vo - le vers sa de - meure vo - le vo - le vers sa de - meure pour
quoi lais - se - t - il passer l'heure l'heure d'a - mour l'heure d'a - mour la vieille Hé - lène est en dor -
mi - - - e il m'appelle - rait son a - mi - - - e jusques au jour **Tiens ô**

3^e. COUPLET 16
Comme un flam - beau blanche co - lom - be comme un flam - beau blan - che co - lom - - be
à travers le gi - vre qui tombe gui - de ses pas gui - de ses pas chan - te de loin s'il vient s'il
m'ai - - - me et ne re - viens ja - mais toi mè - me s'il ne vient pas **Tiens ô**

