

Dalm Btalo
COLLEZIONE

LINDA DI CHAMOURIX

musica del cavaliere

GAETANO DONIZETTI

Maestro di Cappella di Camera e Compositore di Corte di S. M. l'Imperatore d'Austria

Ridotta per due Flauti

DA P. TONASSI

INDICE.

44161	N. 1	Sinfonia	Fr. 2 25
44162	2	Atto I. Int. e Rom., <i>Ambo nati</i>	1 25
44163	3	Cav., <i>Buona gente</i>	2 25
44164	4	Coro e Ballata, <i>Per sua madre</i>	1 25
44165	5	Duetto, <i>Da quel dì che l'incontrai</i>	4 75
44166	6	Duetto, <i>Quella pietà si provvida</i>	4 75
44167	7	Finale I, <i>Tetro sovrasta il vento</i>	4 25
44168	8	Atto II. Duetto, <i>Al bel destin</i>	1 25
44169	9	Duetto, <i>Io vi dico che partiate</i>	2 25
44170	10	Rom., <i>Se tanto in ira agli uomini</i>	4 25
44171	11	Duetto, <i>Ah! dimmi... dimmi, io t'amo</i>	4 75
44172	12	Finale II, Duetto, Terzettino e Scena del Delirio, <i>A consolarmi affrettati</i>	2 75
44173	13	Atto III. Coro d'Int. e Brindisi	2 25
44174	14	Duetto, <i>Ciel, che dite?</i>	2 25
44175	15	Aria buffa, <i>Ella è un giglio</i>	4 75
44176	16	Scena, Aria, Quintetto e Duetto finale	2 75
Tutta l'Opera completa			20 —

Proprietà degli Editori.

Reg. nell'Arch. dell'Unione.

MILANO

DALL'I. R. STABILIMENTO
DI CALCOGRAFIA, COPISTERIA
GIOVANNI



NAZIONALE PRIVILEGIATO
E TIPOGRAFIA MUSICALE DI
RICORDI

CONTRADA DEGLI OMENONI N.º 4720.

FIRENZE, Ricordi e Jouhaud. MENDRISIO, C. Pozzi. VIENNA, A. Diabelli e G.
PARIGI, Schonenberger. LONDRA, Boosey e C.

RICORDI E NICCOLAI
FIRENZE

N. 13. ARIA BUFFA, *Ella è un giglio di puro candore,*

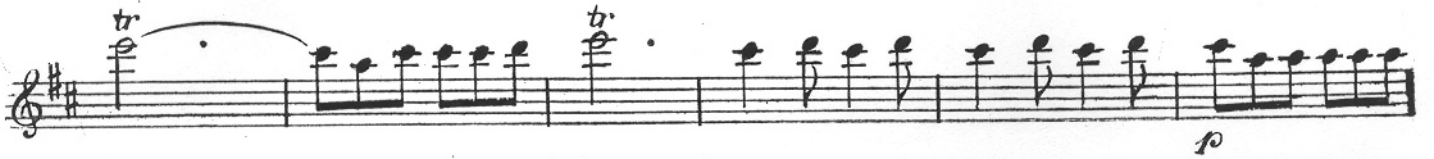
Cantabile.

Poco più

All.^o vivace.

Musical score for Flute 1, page 46. The score consists of ten staves of music in G major (one sharp) and 6/8 time. The tempo is marked "All.^o vivace." The music features a variety of rhythmic patterns, including eighth and sixteenth notes, and rests. The first staff begins with a half note G4, followed by a series of eighth notes. The second staff has a half note G4, then eighth notes. The third staff starts with a sixteenth note G4, followed by eighth notes. The fourth staff begins with a quarter note G4, then eighth notes. The fifth staff starts with a quarter note G4, then eighth notes. The sixth staff begins with a quarter note G4, then eighth notes. The seventh staff starts with a quarter note G4, then eighth notes. The eighth staff begins with a quarter note G4, then eighth notes. The ninth staff starts with a quarter note G4, then eighth notes. The tenth staff begins with a quarter note G4, then eighth notes.

FLAUTO I.^{mo}



N.15. ARIA BUFFA, „ Ella è un giglio di puro candore.,,

Cantabile.

f *p* *f*

f *p* *f*

f

Poco più

FLAUTO II^{do}

All.^o vivace.

The musical score for Flauto II in D major, 6/8 time, All. vivace, consists of ten staves. The first staff begins with a treble clef, a key signature of two sharps (D major), and a 6/8 time signature. The music is characterized by eighth and sixteenth notes, often beamed together. The second staff includes slurs and accents. The third staff continues the melodic line. The fourth staff features a 'cres:' marking. The fifth staff has a 'cres:' marking and a fermata. The sixth staff has a fermata. The seventh staff has a fermata. The eighth staff has a fermata. The ninth staff has a fermata. The tenth staff has a fermata.

cres.

Più stretto.

f

Elenco delle Opere teatrali

RIDOTTE PER DUE FLAUTI

Publicate nell' I. R. Stabilimento Nazionale Privilegiato

DI

GIOVANNI RICORDI

In Milano, nella Contrada degli Omenoni, N.º 1720.

BELLINI. <i>Il Pirata</i>	N. 7 pezzi	Fr. — —
— <i>I Capuleti e i Montecchi</i>	” 4 d.	” — —
— <i>La Sonnambula</i> , tutta l'Opera	”	” 12 —
— <i>Norma</i> , idem	”	” 10 —
— <i>Beatrice di Tenda</i> , idem	”	” 12 —
— <i>I Puritani</i>	” 10 d.	” — —
CARAFÀ. <i>Gabriella di Vergy</i> , Duettino (949)	” — —
CARASI. <i>Agamenone</i> , Gran Ballabile (6301)	” — —
COCCIA. <i>Caterina di Guisa</i>	” 7 d.	” — —
DONIZETTI. <i>Anna Bolena</i> , tutta l'Opera	” 18 —
— <i>L'Elisir d'Amore</i> , idem	” 14 —
— <i>Fausta</i>	” 3 d.	” — —
— <i>Parisina</i>	” 4 d.	” — —
— <i>Lucrezia Borgia</i>	” 2 d.	” — —
— <i>Gemma di Vergy</i>	” 6 d.	” — —
— <i>Marino Faliero</i>	” 6 d.	” — —
— <i>Lucia di Lammermoor</i>	” 4 d.	” — —
— <i>Belisario</i> , tutta l'Opera	” 15 —
— <i>Roberto Devereux</i> , idem	” 18 —
— <i>Il Campanello</i> , pezzi scelti (10740 e 45)	” — —
— <i>Betty</i> , pezzi scelti (10743 e 47)	” — —
— <i>Linda di Chamounix</i> , tutta l'Opera	” 20 —
HEROLD. <i>Le Pré aux Clercs</i> , Sinfonia (11781)	” — —
MERCADANTE. <i>Apoteosi d'Ercole</i>	” 2 d.	” — —
— <i>Uggero il Danese</i> , Cavatina (11786)	” — —
— <i>I Normanni a Parigi</i> , Sinfonia (5876)	” — —
— <i>Il Giuramento</i> , tutta l'Opera	” 16 —
— <i>Il Bravo</i> , idem	” 24 —
— <i>La Vestale</i> , idem	” 12 —
PACINI. <i>Saffo</i> , idem	” 18 —
RICCI (L.) <i>Chiara di Rosenberg</i>	” 2 d.	” — —
— <i>Scaramuccia</i> , tutta l'Opera	” 16 —
— <i>Eran due ed or son tre</i> , Cavatina (11784)	” — —
ROSSINI. <i>L'Italiana in Algeri</i>	” 2 d.	” — —
— <i>Cenerentola</i>	” 2 d.	” — —
— <i>Ricciardo e Zoraide</i>	” 2 d.	” — —
— <i>La Donna del Lago</i>	” 2 d.	” — —
— <i>Tancredi</i> , tutta l'Opera	” 9 —
— <i>L'Assedio di Corinto</i>	” 3 d.	” — —
— <i>Il Conte Ory</i> , Pezzi scelti (6312)	” — —
WEBER. <i>Freyschütz</i>	” 2 d.	” — —
VERDI. <i>Nabucodonosor</i> , tutta l'Opera	” 18 —