

Siegfried Strohbach

# **Die Schrottkuhle**

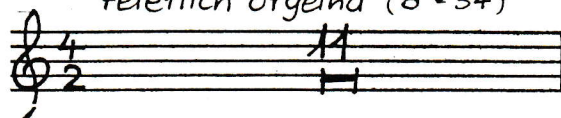
Ballade 9 aus dem „Großen Kalender“  
auf Gedichte von Fritz Graßhoff

für gemischten Chor und Klavier

Chorpartitur

## Die Schrottkuhle

Feierlich orgelnd (♩ = 54)



12

*p* Hin-ter der Fried-hofs-ka-pel-le, un-ter Ho-lun-der und

*p* Hin-ter der Fried-hofs-ka-pel-le, un-ter Ho-lun-der und

*p* Hin-ter der Fried-hofs-ka-pel-le, un-ter Ho-lun-der und

15

Hek-ken-ro-sen, in ei-ner Bo-den-wel-le, ist die Ge-mein-de-Be-

Hek-ken-ro-sen, in ei-ner Bo-den-wel-le, ist die Ge-mein-de-Be-

Hek-ken-ro-sen, in ei-ner Bo-den-wel-le, ist die Ge-mein-de-Be-

18

stat-tungs-stel-le, der al-ten Kon-ser-ven-do-sen. 4

stat-tungs-stel-le, der al-ten Kon-ser-ven-do-sen. 4

stat-tungs-stel-le, der al-ten Kon-ser-ven-do-sen. 4

24

Bin-gel-kraut und ka - - mil - len be-wachen das gro-

Bin-gel-kraut und ka - mil-len be-wa - chen das

Bin-gel-kraut und ka - mil-len be-wa - chen das

Bin-gel-kraut und ka - - mil - len be-wa - chen das gro-

27

- - ße Ro-sten. Ein Chor von Gril-len wimmert da-zu, die Knopf - pu-

gro - ße Ro-sten. Ein Chor von Gril-len wimmert da-zu, die Knopf - pu-

gro - ße Ro-sten Ein Chor von Gril-len wimmert da-zu, die Knopf - pu-

- - ße Ro-sten. Ein Chor von Gril-len wimmert da-zu, die Knopf - pu-

30

pil-len gen O-sten.

pil-len gen O-sten.

pil-len gen O-sten

pil-len gen O-sten.

33

1 1 *p* *p* *m* *m*

1 1 *p* *p* *m* *m*

1 1 *p* *p* *m* *m*

1 1 *f* *m* *m*

Auf einer Ma - trat - ze, ei - ner zer - schlis - se - nen, ro - ten,

37

*m* *m* *m* *m*

*m* *m* *m* *m*

*m* *m* *m* *m*

*m* *m* *m* *m*

*mp*

liegt des Pfar - rers kat - ze, ei - - ne schwar - ze mit weißem Lat - ze, und

41

*pp* *pp* *pp*

*m*

fal - tet die Pfo - - ten.