

№ 10. Вѣрую.

Довольно скоро. Покойно. Не торопясь.

СОПРАНО.

АЛЬТЪ.

ТЕНОРЪ.

БАСЪ.

PIANO.

Вѣ - ру - ю во е - ди - на - го Бо - га От - ца, Все - дер - жи - те -

Вѣ - ру - ю во е - ди - на - го Бо - га От - ца, Все - дер - жи - те -

Allegretto e tranquillo.

ля, Твор - ца не - бу и зе - мли, ви - димымъ же всѣмъ и не - ви - ди - мымъ.

ля, Твор - ца не - бу и зе - мли, ви - димымъ же всѣмъ и не - ви - ди - мымъ.

ля, Твор - ца не - бу и зе - мли, ви - димымъ же всѣмъ и не - ви - ди - мымъ.

ля, Твор - ца не - бу и зе - мли, ви - димымъ же всѣмъ и не - ви - ди - мымъ.

p И во е-ди-на-го Го-спо-да И-и-су-са Хри-ста, Сы-на Бо-жі-

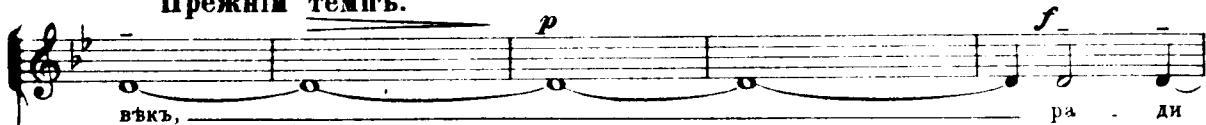
mf я, Е-ди-но-род-на-го, И-же оть От-ца рож-ден-на-
Оживленіе.

mf я, Е-ди-но-род-на-го, И-же оть От-ца рож-ден-на-
Più mosso.

p замедля *pp* какъ ранѣе. *p*
 го пре-жде всѣхъ вѣкъ. Свѣ-та оть Свѣ-та, Бо-га

ritardando *a tempo*

Презній темпъ.

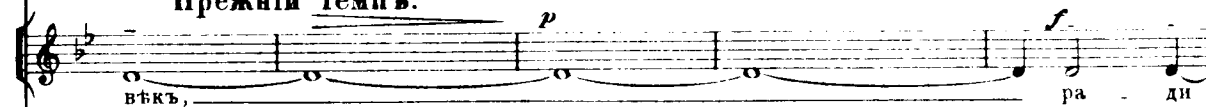


Насъ ра ди че ло вѣкъ и на ше го ра ди спа се ні я,

Насъ ра ди че ло вѣкъ и на ше го ра ди спа се ні я,

Темпо I.

Презній темпъ.



Насъ ра ди че ло вѣкъ и на ше го ра ди спа се ні я,

Насъ ра ди че ло вѣкъ и на ше го ра ди спа се ні я,

Темпо I.

Вариантъ.

Ossia.

mf че - ло - вѣкъ, *p*

mf *p* *pp*
 сшед - ша го съне - бесъ и вопло - тив ша го ся отъ Ду - ха Свя - та и Ма - рі - и

mf *p* *pp*
 сшед - ша го съне - бесъ и вопло - тив ша го ся отъ Ду - ха Свя - та и Ма - рі - и

f задерживая
 насъ ра - ди

2 Тенора, 2 Баса унисонъ

f Прежній темпъ.
 насъ ра - ди че - ло - вѣкъ,

pp *f*
 Дѣ - вы, и во - че - ло вѣч - ша ся. Рас - пя - та го же за

pp *f*
 Дѣ - вы, и во - че - ло вѣч - ша ся. Рас - пя - та го же за

ritardando *pp* *f* *a tempo*

Медленше.

ра - ди насъ, ра - ди че.ло.вѣкъ,

ны при Пон - тійстѣмъ Пила - тѣ, и стра - дав - ша, и погре -

ны при Пон - тійстѣмъ Пила - тѣ, и стра - дав - ша, и погре -

Più lento.

Въ темпъ.

ра - ди насъ.

бен - на. И вос - крес.ша.го.въ.третій.день.по.пи.са.нѣ.мъ. И.воз.

бен - на. И вос - крес.ша.го.въ.третій.день.по.пи.са.нѣ.мъ. И.воз.

И.воз.

a tempo

шед - ша - го на не - бе - са, и съ - дя - ша о - дес - ну - ю От - ца.

шед - ша - го на не - бе - са, и съ - дя - ша о - дес - ну - ю От - ца.

шед - ша - го

Немного скорѣе.

Очень ритмично, короткимъ звукомъ.

постепенно усиливая звучность и ускоряя.

И па - ки гря - ду - ша - го со сла - во - ю су - ди - тивымъ и

И па - ки гря - ду - ша - го со сла - во - ю су - ди - тивымъ и

Poco più mosso e marcato.

poco a poco crescendo e accelerando

мерт - вымъ, Е - го - же цар - ствію не бу - деть кон - ца, не бу - деть кон - ца, не бу - деть кон - ца.

мерт - вымъ, Е - го - же цар - ствію не бу - деть кон - ца, не бу - деть кон - ца, не бу - деть кон - ца.

бу - деть кон - ца, *mf* *замедляя* *p*
 - деть кон - ца, не бу - деть кон - ца. *mf* *p*
 бу - деть кон - ца, *mf* *p*
 ца, не бу - деть кон - ца. *mf* *p*

ritardando *mf* *p*

Первый темпъ. Очень покойно и тепло.

p И въ Ду - ха Свя - та - го, *p* Го - спо - да, жи - во - тво -
p И въ Ду - ха Свя - та - го, *p* Го - спо - да, жи - во - тво -

Tempo I molto tranquillo e dolce.

p *p*

p ря - ша - го, *p* И - же отъ От - ца ис - хо - дя - ша - го, *p* И - же со От -
p ря - ша - го, *p* И - же отъ От - ца ис - хо - дя - ша - го, *p* И - же со От -

постепенно замедляя

ди - но кре ше - ні - е во о - ста - вле - ні - е грѣ -

ску - ю Цер ковь

ди - но кре ше - ні - е во о - ста - вле - ні - е грѣ -

ковъ, Цер ковь.

poco a poco ritardando

ковъ. Ча - ю во скре - се - ні - я мерт - выхъ.

ковъ. Ча - ю во скре - се - ні - я мерт - выхъ.

Почти медленно.

замедляя

медленно

И жи - зни бу - ду - ща - го въ - ка. А минь. А минь.

И жи - зни бу - ду - ща - го въ - ка. А минь. А минь.

molto ritardando

lento