



TECHNISCHE  
UNIVERSITÄT  
DARMSTADT

<http://tudigit.ulb.tu-darmstadt.de/show/Mus-Ms-1228/0001>

Universitäts- und Landesbibliothek Darmstadt

# Aufklärungen

Studien zur deutsch-französischen Musikgeschichte  
im 18. Jahrhundert

- Einflüsse und Wirkungen -

Band 2

Herausgegeben von

WOLFGANG BIRTEL UND CHRISTOPH-HELLMUT MAHLING

SONDERDRUCK = Ko 52/476



HEIDELBERG 1986

CARL WINTER · UNIVERSITÄTSVERLAG

HERBERT SCHNEIDER

## Unbekannte Handschriften der Hofkapelle in Hannover Zum Repertoire französischer Hofkapellen in Deutschland

Über das Repertoire französisch geprägter Hofkapellen im norddeutschen Raum in der Zeit zwischen 1670 und 1720 ist bis heute, abgesehen von Allgemeinheiten, nur wenig bekannt. In der Literatur werden die Orchestersuiten, die Cembalo- und Orgelmusik, die vokale Ensemblemusik, die Oper und nur im Zusammenhang mit Hannover auch die vokale Kirchenmusik erwähnt.<sup>1</sup> Die Überprüfung des norddeutschen musiktheoretischen Schrifttums erweist eindeutig, daß vor allem die in Amsterdam gedruckten Werke französischer Komponisten bekannt waren, da sie in den Hansestädten sowie auf der Leipziger Messe zu erwerben waren.<sup>2</sup> Aber die Verbreitung originaler Kompositionen in französischen Drucken und Abschriften aufgrund zahlreicher verwandtschaftlicher Beziehungen zu Frankreich, durch die Reiseaktivitäten vieler Adelliger und schließlich die Studienaufenthalte vieler Musiker in Paris dürfen nicht unterschätzt werden. Viele ältere Inventare beweisen, daß die Ballard-Drucke an den an französischer Musik interessierten Höfen bekannt waren.<sup>3</sup> Der Hof in Hannover besaß einen reichen Bestand französischer Drucke, darunter auch viele Lully-Partituren.<sup>4</sup> Neben Johann Sigmund Kusser, Georg Muffat und Johann Fischer gibt es viele unbekanntere Studenten französischer Musik in Paris, etwa Gerhard Diesner, der von Kassel aus nach Paris geschickt wurde und dessen Tänze im Kasseler Manuskript vom Herausgeber Ecorcheville einem der bekanntesten französischen Tanzkomponisten, Guillaume Dumanoir, zugeschrieben wurden.<sup>5</sup>

Musikalien der Celler Hofkapelle, die Johann Sebastian Bach dem Nekrolog zufolge besuchte,<sup>6</sup> sind offenbar nicht mehr erhalten, aber über das französische Repertoire des

Hannoverschen Hofes, mit dem der Celler in engem Kontakt stand, geben die in Darmstadt erhaltenen Abschriften Auskunft. Angesichts der Bedeutung dieser Musikalien erscheint es sehr erstaunlich, daß Heinrich Sievers in seinen Publikationen über die Hannoversche Musikgeschichte lediglich einmal auf die Darmstädter Bestände hinweist,<sup>7</sup> sie aber nicht würdigt.

1. Handschrift 1228, eine Sammlung italienischer Kammerkantaten in der Besetzung Singstimme und basso continuo. Der Komponist dieser Stücke konnte bisher nicht ermittelt werden. Die Handschrift ist bibliophil mit 10 farbigen Miniaturen, Initialen, teilweise mit Instrumentendarstellungen, ausgestaltet.<sup>8</sup>

2. Die Handschriften 1230, 1 und 2, bezeichnet als *Concerts à chanter*, „9<sup>e</sup> concert“ bis „14<sup>e</sup> concert“, eine vollständige Partitur und eine Generalbaßstimme. In der Partitur sind Konkordanzan zu den übrigen, nicht mehr existierenden Stimmen eingetragen. Es handelt sich um Kammerkantaten mit französischen Texten.

3. Handschrift 1226, betitelt *Concert à 4 et en Trio*. Diese meist einsätzigen „Concerts“ in verschiedener Besetzung ähneln jenen in Lullys Balletten, z. B. im *Ballet des Muses, VII. Entrée, Concert d'Orphée* ein wenig.<sup>9</sup> Sie waren, wie Brossard betont,<sup>10</sup> in der Kammermusik verbreitet. Das 12. „Concert“ ist ein *Charivari ou note de village*, auf das noch besonders einzugehen sein wird. Diese Kammerkonzerte wurden offenbar von der gleichen Hand geschrieben wie die französischen Kammerkantaten.

4. Die einzige datierte und signierte Handschrift 1227 der Darmstädter Universitätsbibliothek stammt aus dem Jahre 1689. Die Partitur von 12 Orchestersuiten, auf den Einbänden als *Concert en Partition* bezeichnet, schrieb ein gewisser Babel (nicht Babet, wie Sievers<sup>11</sup> auch vermutet), der 1688 in Hannover nachgewiesen werden kann, der aber bereits 1690 wieder aus der Hofkapelle ausschied. Ein Musiker dieses Namens konnte bisher in Paris nicht nachgewiesen werden, aber ein Babel<sup>12</sup> gab 1697 und 1698 bei Etienne Roger in Amsterdam zwei umfangreiche Sammlungen von *Trios de Differents Auteurs* heraus, die alle von französischen Komponisten, die Hälfte etwa von Lully stammen. Ob es sich um die gleiche Person oder nur um gleichen Namens handelt, kann im Augenblick nicht entschieden werden, aber immerhin standen beide Personen der französischen Musik sehr nahe, so daß eine Identität möglich erscheint.

<sup>1</sup> Vgl. H. Sievers, *Hannoversche Musikgeschichte. Dokumente, Kritiken und Meinungen*, Bd. 1: *Von den Anfängen bis zu den Freiheitskriegen*, Tutzing 1979, S. 62, S. 64–68.

<sup>2</sup> In den Katalogen von Etienne Roger sind die Depositeurs (A. Dusarrat in Berlin, A. Sellius in Halle, Johann Christian Schickhard in Hamburg) jeweils genannt. Vgl. dazu auch Klaus Hortschansky, *Die Datierung der frühen Musikdrucke Etienne Rogers*, in: *Tijdschrift van de Vereniging voor Nederlandse Muziekgeschiedenis*, Deel XXII, Amsterdam 1971–1972, S. 286.

<sup>3</sup> Vgl. u. a. S. Brandenburg, *Die königliche Musikbibliothek in Bonn und ihre Bestände im 18. Jahrhundert*, in: *Beethoven-Jahrbuch*, Jg. 1971/72.

<sup>4</sup> Vgl. H. Sievers, *Hannoversche Musikgeschichte*, S. 94 und S. 100.

<sup>5</sup> Vgl. Chr. Albrecht, *Die Kasseler Hofkapelle im 17. Jahrhundert*, Kassel 1958, S. 40 (= Musikwissenschaftliche Arbeiten Nr. 14).

<sup>6</sup> Vgl. L. Chr. Mitzler, *Neu eröffnete Musikalische Bibliothek* (1754), Nachdruck Hildesheim 1966, Bd. III, Teil 2.

<sup>7</sup> Der einzige Hinweis befindet sich in: *Die Musik in Hannover*, Hannover 1961, S. 57. In der unter Fußnote 1 erwähnten neueren Publikation fehlt der Hinweis darauf.

<sup>8</sup> Die Miniaturen befinden sich auf S. 1, 5, 9, 15, 21, 25, 29, 33, 37, 51. Die Textincipits der Kantaten lauten: „Leggi Amata Oricles; Dego tante promesse; Irsi di Silvia Amante cantigo; Era il mio ne lucci; Nascondete mi à Selve; Da quel alto belta; Ira il vecchio ardor; Non più contese à Solvin; Povere luci; El Cuedi el soffri; Un guardo, un guardo solo.“

<sup>9</sup> Vgl. LWV 32/19; in: H. Schneider, *Chronologisch-Thematisches Verzeichnis sämtlicher Werke von J.-B. Lully*, Tutzing 1981 (= Mainzer Studien zur Musikwissenschaft 14).

<sup>10</sup> Vgl. Sébastien de Brossard, *Dictionnaire de Musique*, Paris 1705, S. 9.

<sup>11</sup> Vgl. *Die Musik in Hannover* (1961), S. 130.

<sup>12</sup> Nach K. Hortschansky, *Die Datierung der frühen Musikdrucke E. Rogers*, S. 273, handelt es sich bei „Babel“ um William Babel. Da dieser erst um 1690 geboren wurde, kommt als Herausgeber neben Babel aus Hannover evtl. der Vater W. Babels in Frage.

BRD DS Mus.ms.1228

[12 italienische Kantaten für Singstimme und Basso continuo]

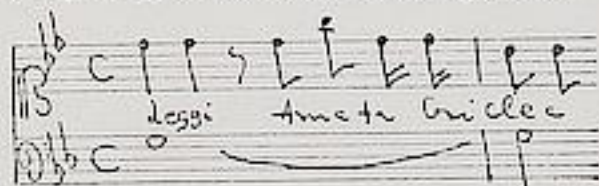
Ms.um 1700.

21,5 x 29 cm.

Singst.mit bc: 54 Bl.

Goldverzierter Lederband mit Goldschnitt. Zu Beginn jeder  
Kantate illuminiertes Anfangsbuchstabe.

[1.] Leggi Amata Oriclea (g-moll)



folgt Bl.2





1

eggi Amata Orilea Coal

mis solingo Albergo Coi piacere e ri-

=poso ignudo e prius L'ordin del viver mio così di Serivo.

*Spiccato*

O, nasce o muora il Sol sepolto nel mio Crust

Landesbibliothek  
Darmstadt

*mi brava à Lagrimar mi brava à La = gri =*

*mar o nasce o muore o muore il Sol sepolto nel mio Cuor mi*

*brava à Lagrimar sepolto nel mio Cuor mi brava à Lagrimar*

*sepolto nel mio Cuor mi brava à Lagrimar mi brava = à Lagri =*

*che notte è*

Siamo oggi or co' suoi fantasma Amor mi viene ad agitar

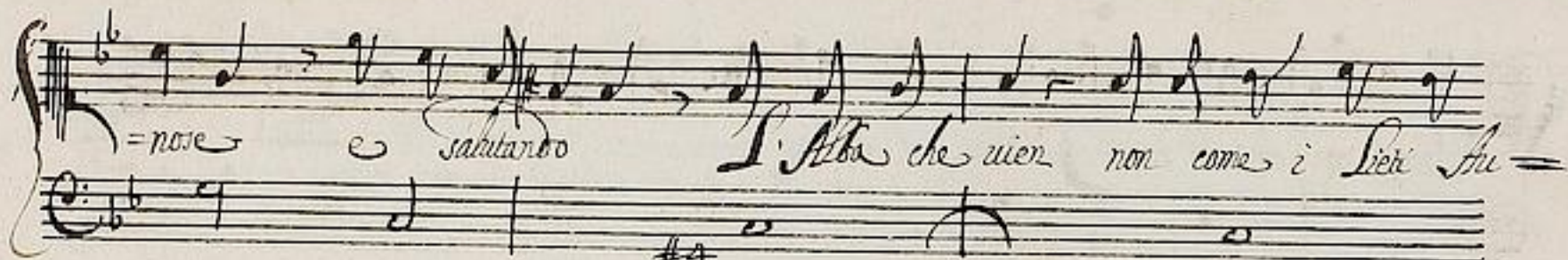
mi viene ad agitar co' suoi fantasma Amor

mi viene ad agitar mi viene ad agitar *Adagio*

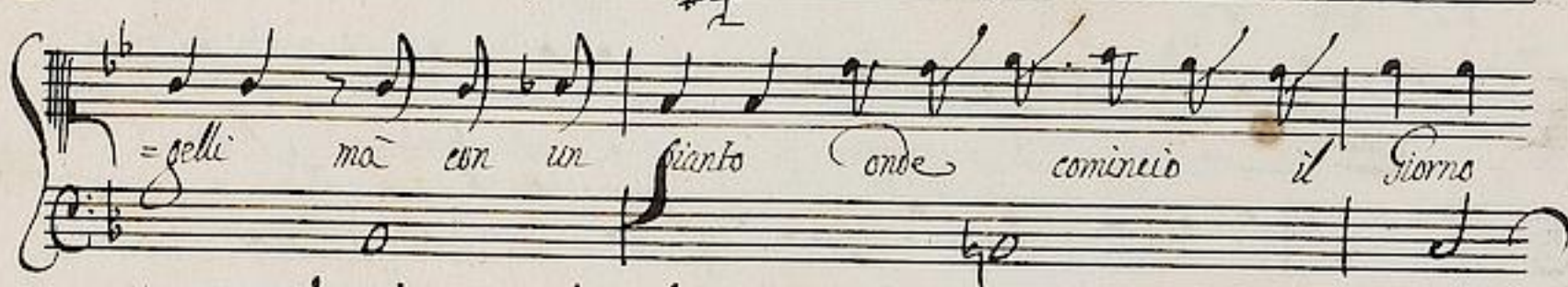
Quando ancor Corubio e il lume lascio Le Ore prime

Cure pero che dentro Amor vi pose Le spine sue se'

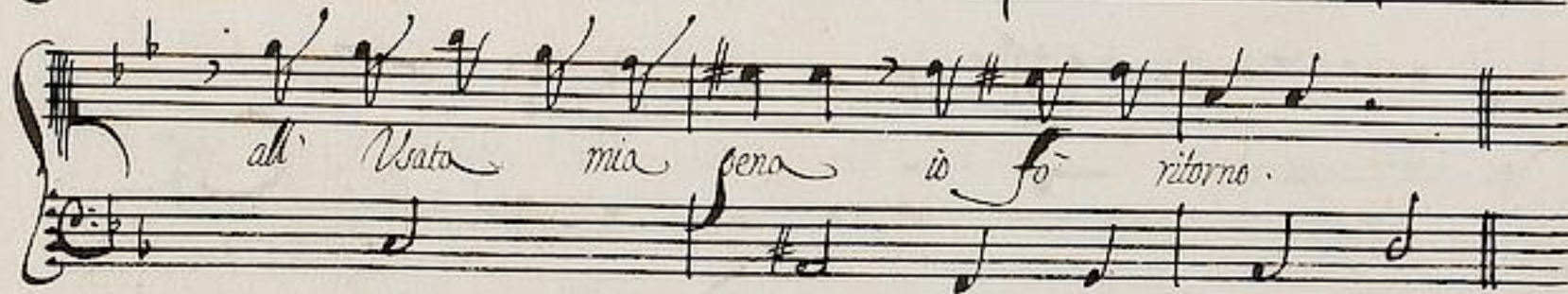
*noie* *salutario* L'Alba che uien non come i Diei Au =



*gelli* ma con un pianto onde comincio il Giorno



all' Usato mia pena io fo ritorno.



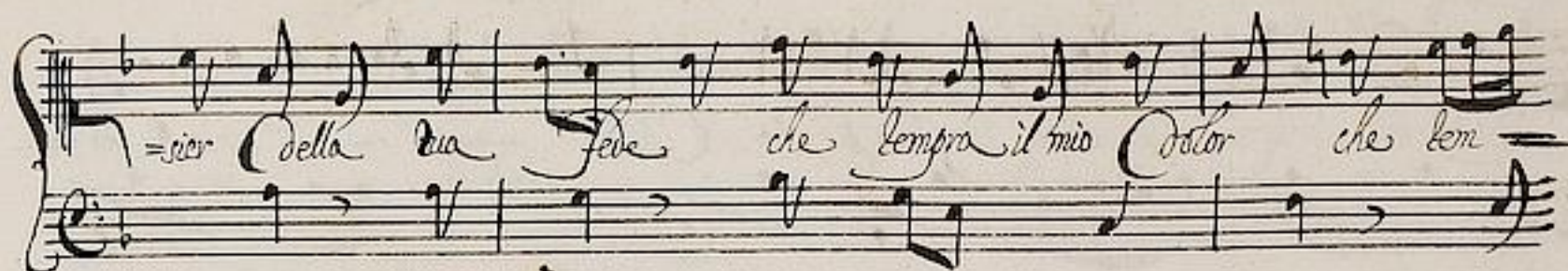
*Alleg.*




Ma Co' improvviso riede sen =







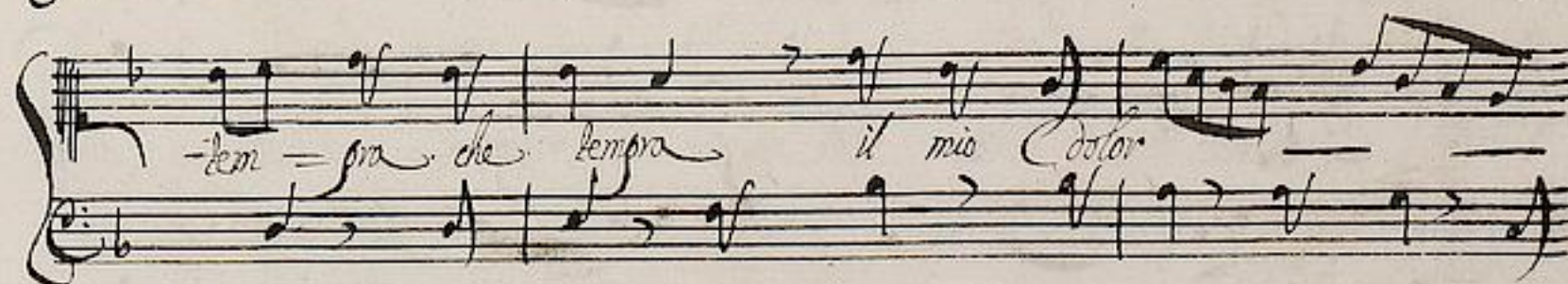
=sier Coella tua Feve che sempre il mio Color che tem



pra il mio Color ma



Co' improvviso rievve pensier Coella tua fe=de che



-tem =pra che sempre il mio Color



ma Co' improvviso rievve pensier Coella tua

Fede che temprò il mio *Cor* il mio *Co*

*Cor* che temprò il mio *Cor* il mio *Cor*

E dice la sua bella per le saggi anche ella o

fortunato *Cor* o fortuna = to *Cor*

e Coie la sua bella per te sorgio anch' ella

o fortuna — lo o fortuna = 2o Or. Dalapio

Di tanti affanni miei bellissima Ori-

=dea cagion tu sei. Mi quanto siam lontani

quanto son rari i Coi ch'io ti rimiro chiudo il foglio

e sospiro ah! senti almeno ancor tu poche note al tuo Ni=  
 =ceno al tuo Ni = no ancor tu poche note ancor  
 tu poche note al tuo Ni ceno al tuo Ni = no  
 al tuo Ni ceno.



## [2.] Dopo tante promesse (A-dur)

Handwritten musical notation for the piece "Dopo tante promesse" in A major. The score is written on two staves: a treble clef staff and a bass clef staff. The key signature has one sharp (F#) and the time signature is common time (C). The melody in the treble clef consists of the notes A4, B4, C5, B4, A4, G4, F#4, and E4. The bass clef staff contains a single note A2. The lyrics "Dopo tante promesse" are written below the treble clef staff.

## [3.] Pera chi d'Amarilli (e-moll)

Handwritten musical notation for the piece "Pera chi d'Amarilli" in E minor. The score is written on two staves: a treble clef staff and a bass clef staff. The key signature has three flats (Bb, Eb, Ab) and the time signature is common time (C). The melody in the treble clef consists of the notes E4, F4, G4, A4, Bb4, and Ab4. The bass clef staff contains a single note E2. The lyrics "Pera chi d'Amarilli" are written below the treble clef staff.

folgt Bl.3



con tante promesse d'inuiò labil  
 se d'Amor gradito Dorinda io son bra =

= dito . Dorinda Coel Cor mio parte piu cara tu

fusti quella ingrata che dopo essermi stato si cor =

= tese e si pia schernir potesti la Costanza mia.

*Andante*

*Nel labro menzo =*

*gnero nel occhio Lusinghie-ro L'infedelta Coel*

*Or ascon = Coel non si può = L'infedelta Coel*

*Or asconber non = si può nel labro menzo =*

4 3

2 4 5

*gnero nel occhio. Lusinghiero L'infedeltà del*

*Cor ascon = = der non si può ascon = = der non si*

*può asconder non si può L'infedeltà del Cor as = conder*

*non = si può as = con = der non si può*



Sei uagha ma' crudele sei Cara ma' infe-

=dele Tradito ai questo Cor che pur sempre t'a-

=mo' che pur sempre = t'amo' sei uagha ma' infedele sei

cara ma' infedele. Tradito hai questo Cor che pur sempre t'a-

=mo' Tradito hai questo Cor che pur sempre = t'amo' *Fine*

Bella si allettrice e si soave di

mai creuto auria fosse poscia in Amor tanto steate!

Non inuidio al rivale che di Porinda infoca oggi gio-

-isce anch'ei l'acorda gena paghera Coi quel ben che ma iudato

se con tormento ei pure si ueora dal infoca abbandonato.

*Allegro*  
Piangera l'afflito Amante La sua  
Fede ed' il suo Amor La sua fe  
De ed' il suo Amor piangerà l'afflito Amante  
La sua fe  
De La sua Fede ed' = il suo A=

= *molto* *La sua fe* *Coel co il suo Amor*  
 = *lento* *le e* *Lagnarmi io uo costante*  
*Coel mio ben de* *Crabitor* *Coel mio*

Handwritten musical notation for the first system. The treble staff contains a melodic line with lyrics "ben che Crabi". The bass staff contains a bass line. The key signature has one sharp (F#) and the time signature is common time (C).

Handwritten musical notation for the second system. The treble staff contains a melodic line with lyrics "= lor del mio ben che Crabitor Salapo". The bass staff contains a bass line. The key signature has one sharp (F#) and the time signature is common time (C).

Six empty musical staves, each consisting of a treble and bass staff, arranged vertically.



## [2.] Dopo tante promesse (A-dur)

Handwritten musical score for the piece "Dopo tante promesse" in A major. The score is written on two staves. The upper staff is in treble clef with a key signature of one sharp (F#) and a common time signature (C). The lower staff is in bass clef with the same key signature and time signature. The lyrics "Dopo tante promesse" are written below the upper staff. The music consists of a few notes in the upper staff and a whole note in the lower staff.

## [3.] Pera chi d'Amarilli (e-moll)

Handwritten musical score for the piece "Pera chi d'Amarilli" in E minor. The score is written on two staves. The upper staff is in treble clef with a key signature of two sharps (F# and C#) and a common time signature (C). The lower staff is in bass clef with the same key signature and time signature. The lyrics "Pera chi d'Amarilli" are written below the upper staff. The music consists of a few notes in the upper staff and a whole note in the lower staff.

folgt Bl.3



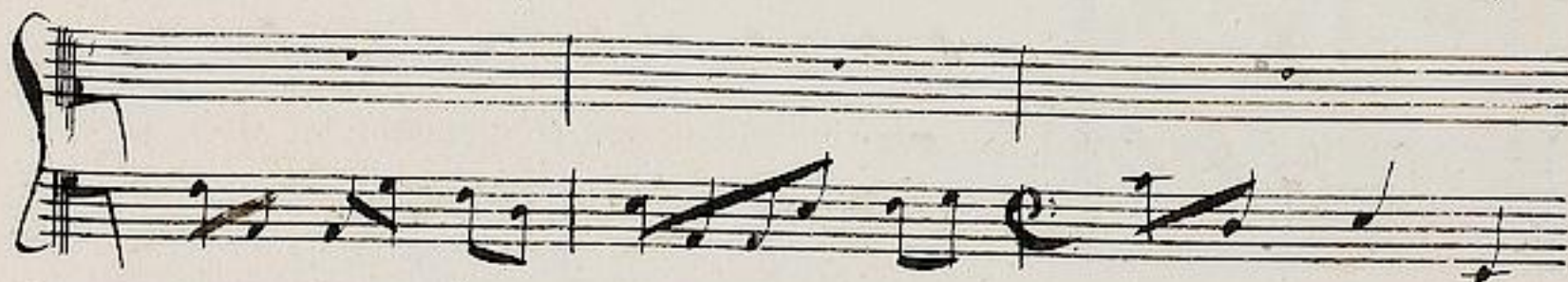
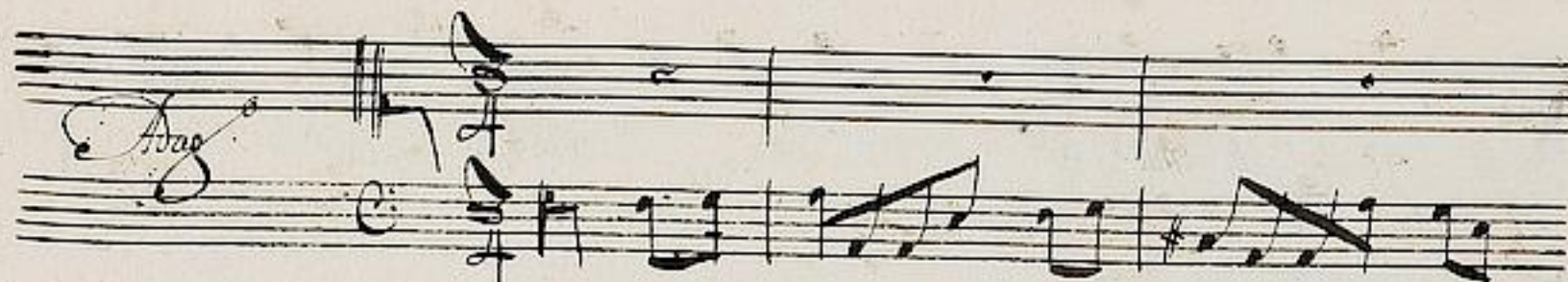
era chi d' Amarilli uol per se  
solo i cari Sguardi e il Core

sia tutto gelo al Amoroſo Ardore abia gl' Amanti a

Studo Ami Come piu uol chi mai quel empio che

di sua Libertà uorria far scempio

*Adagio*



Io vorrei vederle al Giube



io vor =



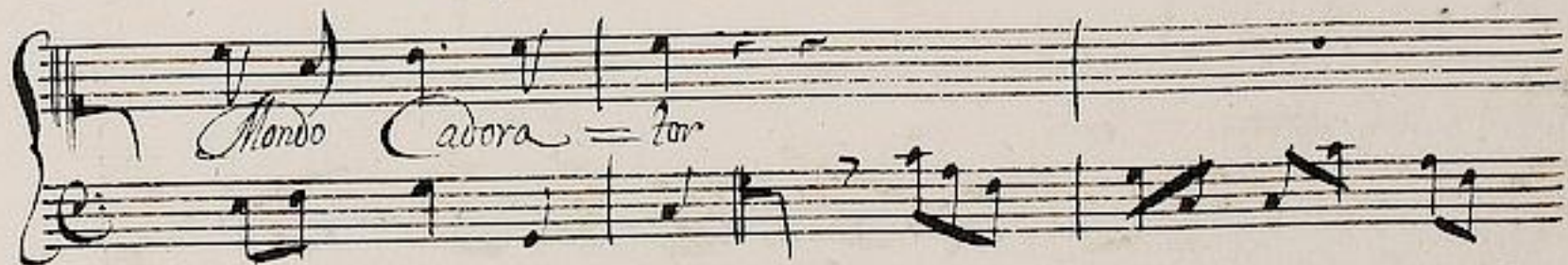
=rei vederle al Giube tutto un =



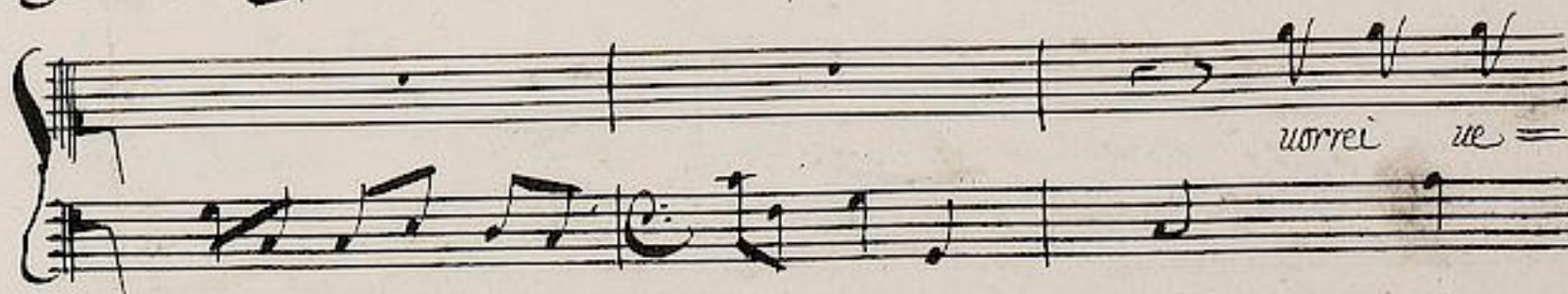




Mon = Co tutto un Mondo tutto un =



Mondo Abora = tar



vorrei ue =



= cer = le veder al pie = de



ue = cer al pieve un Mondo

fui = lo vederle al pie = de vederle al piede

= (ad ora = mor

Ma mor =

= rei che la mia fede

ma mor =

*=rei che la mia Fede superaste superaste*

*=raste ogn' albro Amor vorrei che la mia*

*Fede superaste ogn' albro Amor vor=*

*=rei che la mia Fede superaste ogn' albro A=*

*=mov Galato*

Rev. Vuolsi a forza Di merli conquis

=tar La bellezza e chi n'è degno n'habbia tutto L'A-

=mor chi no' lo degno, altrui se vuol La bella

doni i teneri sguardi à mè i severi al-

=brui La Cosa Angelica quella



à me il Toruo Silencio o i detti alteri altrui

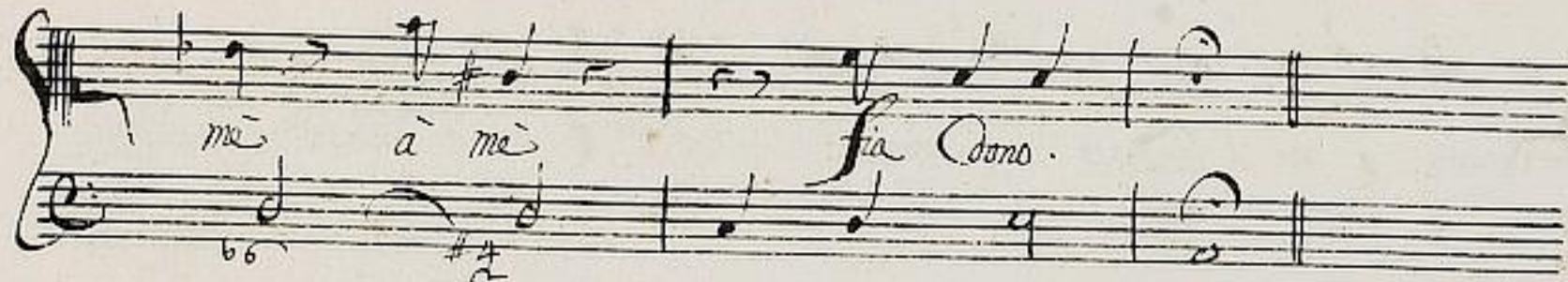
Coni i uero' Anni à mè. L'età senile

ma non fia chi Condanni quel che Sidero

Con d'alma gentile si poiche d'ogni merito

ignudo io sono quelehe d'altri è rifiuto à

me à me fia Como.



*Allegro*



Quando il bel S. Età Cos = Brugge



quando il bel S. Età =



= la Coda = Brugge Coda all' or' Le mie querelle

Coda all' or = Le mie querel — Le

quar. Coda = il bel S' Età = Coda = Brugge o = da all'

or Le mie que = relle Coda all' or Le mie que

= rel = Le le mie = querel — Le

Handwritten musical notation for the first system, featuring a treble clef and a single melodic line on a five-line staff.

Handwritten musical notation for the second system, including a piano (*p*) dynamic marking and the word *Quando* written above the staff.

Handwritten musical notation for the third system, with the lyrics *Sii non sta chi s'a mi all' or mi ri* written below the staff.

Handwritten musical notation for the fourth system, with the lyrics *i miei lega mi e poi dica a chi la* written below the staff.

Handwritten musical notation for the fifth system, with the lyrics *fug-ge a chi la fug-ge duo in=* written below the staff.





=grati il mio fedele e poi dice a chi la

fugge a chi la fugge ecco in=

=grati il mio fedele Salvo

Lieta me se dir passo Coel suo viso il suo

Cor più bello e molto Ma almen bello e il mio Cor

ma almen bello è il mio Cor come il suo

*uol* lo ma almen bello è il mio Cor

Come il suo = uol

= lo come il suo volto.

## [4.] Tirsi di Silvia Amante (g-moll)

Tirsi di Silvia Amante

## [5.] Era il mio Cor ne lacci (A-dur)

Era il mio cor ne lacci

folgt Bl.4



irsi *Coi Silvia Amante* can =

=giato *come giugue* ai Nimi un =

*b7s*

*Giorno* in un *Ape* ingegnosa *Coi lei* che era dor =

*meno* *corse* al bel *Volto* intorno .

*Volava* *riuso* *Lava* e *Dubi* =

*b0* *b0*

= brio *Conce* *prender* *rigoso* *o sul Labro*  
*o sul Seno* *ben* *raghegiando il Labro*  
*che pareva Rosa fresca e matutina*  
*Ce' ingannato* *Cod Color* *vermiglio*  
*Tu Coi* *sojornar* *prese* *Consiglio*

4/6  
 4/4  
 6/8  
 4/2  
 #2

Handwritten musical score for voice and piano, page 16. The score consists of six systems of staves. The top two staves of each system are for the voice, and the bottom two are for the piano. The music is in a minor key with a common time signature. The lyrics are written in Italian and include:

= celli non svegliate

Venticelli non svegliate

questo Amato Pas = so = rel = la con tropp'

*Alto* = = *sussurar* *Vendicatis* *non sus* =

= *gliate* *non* *sueglia* = *le* *questa* *ama* = *ta* =

*Las* = *to* = *rel* = *la* = *con* *tropp'* *al* = = *to* =

*sus* = = *surr* *con* *tropp'* *al*

*to* *con* *tropp'* *al* = = *to*



*sussurar*

*Per pietà non mi turbate*

*che da Rosa così bella mai più il*

*Mel non mi a sussur che da Rosa così*



bella mai più il Mel uen = ni a scuhiar mai più

Mel uen = ni a scuhiar *Calapo*

Punto La bella all'ora Qual Age che ba =

= ciarla auca sensato suegliossi e in atto ir =

= rato diessi correnno a sequitar la .

Ed essa resa (del salto acuto) ne

con umano accento ne con (dolente) sguardo

dispiegarle (dolente) il sentimento (tor =)

= no à uolare apresso tanto ch'ella solca (car =)

= nefice crudel ma leggiabretta con la candida

*Man fante uenetto*

*Andante*

*Sal - La fatal Qua sor - re ad*

*straggiar impa - ri*



Coal = La fatal tua sor = te (ad

oltraggiar impa = ri o = gni piu ardo A =

=man = le qual che gentil bella (ad

oltraggiar impa = ri qual che gen = til bel =

=za' coal = La fatal tua sor = te (ad

obraggiar impa = ri Cal =

= La fatal sua sor = le Cal obraggiar im =

= pa = ri qual che gen = til belta qualche gen =

iv: = til belta



In = = contrera la  
 Morde Do = ue soavi è ca = ri  
 creda bouar Coiletti se per Chavir la an =  
 ora se per Chavir la andrà incontrera la  
 Morde Doue soavi e cari creda bouar Coi =

*Set = li se per ma = dirlo, ancora se per ma =*  
*= dirlo ancora*  
*Salvo*



## [4.] Tirsi di Silvia Amante (g-moll)

Tirsi di Silvia Amante

## [5.] Era il mio cor ne lacci (A-dur)

Era il mio cor ne lacci

folgt Bl.4





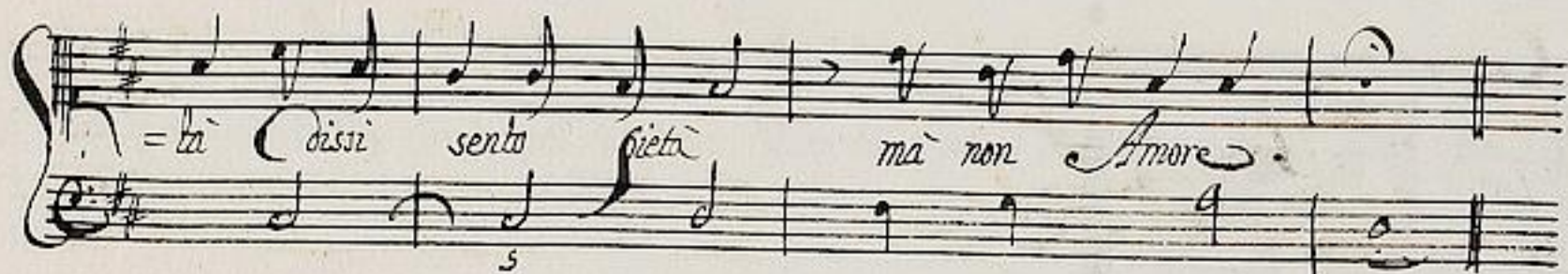
ra il mio Cor ne Sacci (del Ceruo Amor in =

=molto Quando un Pastor mi disse

Bella Ninfa io mi moro e di pietade almeno non soe =

=corri il mio (ouslo; Io stupida restai alle sue voci

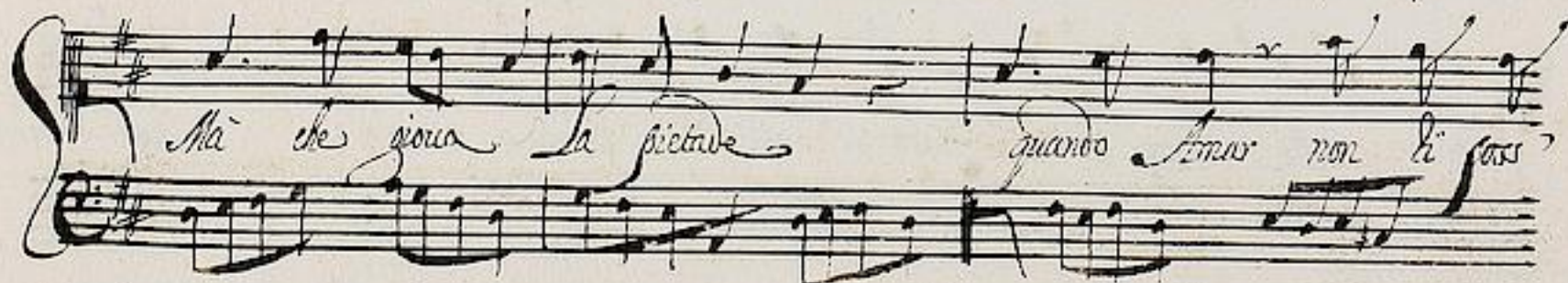
pur rompendo il silenzio e uivendo il Ravore (dissi sento fie =



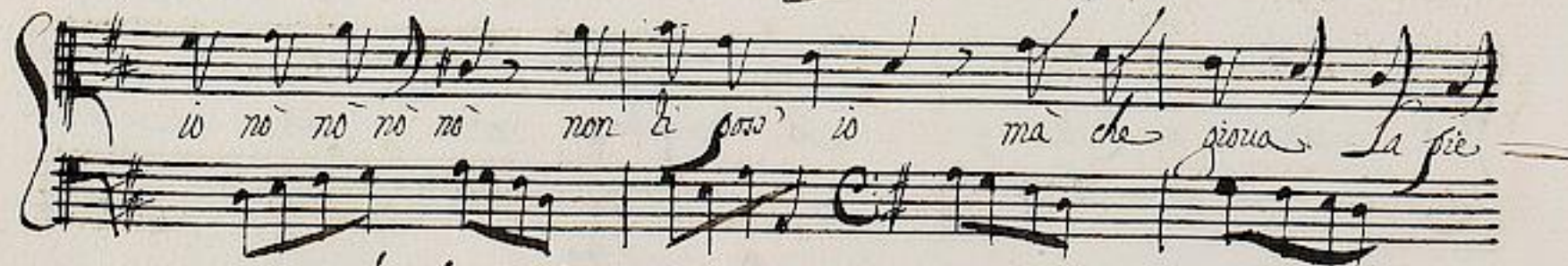
= ta' Coissi sento pietà ma non Amore.



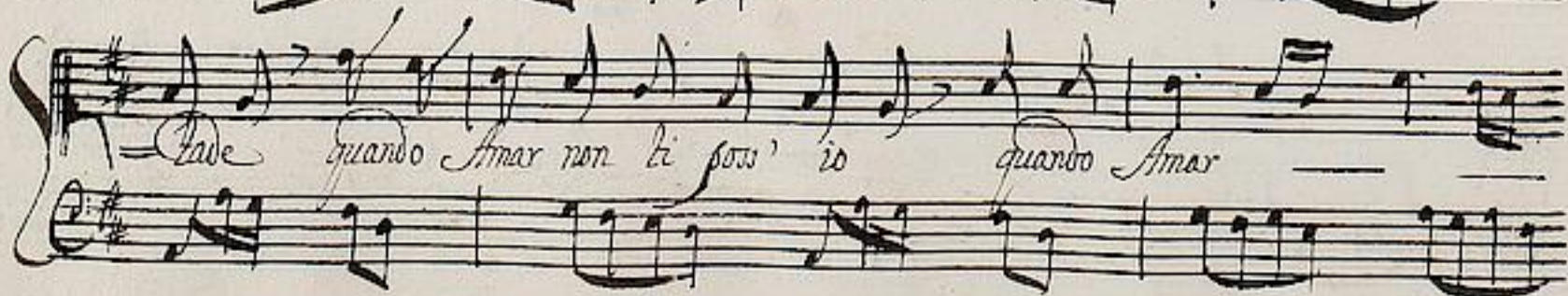
Ma che gio=ua La pietade



Ma che giova la pietade quando Amar non li poss'



io no' no' no' no' non li poss' io ma che giova la pie'



Cade quando Amar non li poss' io quando Amar

non ti foss' io quando Amar

non ti foss' io già mi

piague altra bellare e il mio Cor non è più mi = o

già mi piague altra del core e il mio Cor non è no

e più mio non è no = no non è più mio Calabo



Chiuso mesto le voci e sien di-  
Coro a Lagrimar lo Cuidi mi rese all' ora  
si gran pietade che a consolar m' accinsi il suo  
=Lore Quando in simili acanti Dolce con  
=forzo al Core

*Alleg.*

Vorrei poter aue = = re quest'

alma in Liberta

Vorrei poter aue = = re quest' alma in Liber-

*= Da che mista alla pietà avresti forse*

*= Amore avresti forse for = se Amo*

*= re uarrei poter a =*

*= vere quest' Alma in libertà che mista alla pietà avresti*

*forse = Amo = re avresti*



Forse Amore

Ma basti sol per=

ora ch'io sento del tuo mal tutto il do=

re ma.

basta sol per ora ch'io sento del tuo mal

Puto il solo

= re Adagio





## [6.] Nascondetemi ò Selve (a-moll)

Nascondetemi ò Selve

## [7.] Da quel alta beltà (B-dur)

Da quel alta beltà

folgt B1.5



ascendetemi o Selua Sepo=  
 =liemi o Baschi fra uostri Densi orror

e mi vogliete al' implacabil ire, O' un=  
 #6

=na bella crudel ai sogni ai mi O' una

fiera che bella ah! troppo Amai.  
 #4

*Lento*

Rendimi o' Cruda almen quel Cor che tuo non è

rendimi o' cruda almen quel Cor che tuo non è



Donato alla mia fe se ui = ue ancora

rendimi o erudo almen quel Cor che tuo non

Donato alla mia fe. Donato alla mia fe se ui =

= ue ancora se uiue anco

= ra se ui = ue = ancora

Barbara nel tuo

sen se mai palpita ancor Conato al mio dolor

pria che sen muo

=ra pria che sen muo =ra Conato al mio dolor



gria che s'en muo — — — ra gria che sen =

muo — — — ra *Salato*

Mã qual tremol Coi fronde qual sussurro del

Aure qual galpito Coell' Onde anche fra inalte spiagge

mi fa temer Coella bella adorata un guardo felmi =

=nante un ira un sogno - Mi' che lungi m'affanna mi'

crucia da ricin Gelo led' Auampo e nullo

spero assai temo e ancor pauento piu belli sogni

suoi S' Inferno Coel mio Amor ch' in quello io sento

Pur morendo chiedo pace se pietade un inf=

*le* *aver suo* *D'un Innocen*

*le* *per morendo chiedo pace se pie*

*ave un infede* *le aver suo* *D'un innocen*

*le* *D'un inno* *cente*

*Ma quel Anima che*



ta = ce mira il pianto mio crudele è cru =

=del non si risente e crudel non si ri = san =

=le e crudel no no non si risente *Salato*



## [6.] Nascondetemi ò Selve (a-moll)

Nascondetemi ò Selve

## [7.] Da quel alta beltà (B-dur)

Da quel alta beltà

folgt Bl.5



a quel alto belta per me fa=  
 = rale io già non attendea colpo si

crudo. E chi pensato avria che Corinto Coes=  
 = lar

fiamma d'Amore Coresse in questo Core e  
 = lar

pur io L'amo oh Dio e pur L'adoro. Miero anor fa=  
 = lar

=uento Lungi d'ogni speranza Lungi d'ogni speranza  
 il mio tormento.  
*Largo*  
 Que dolci amari ra=i  
 que dolci amari rai che sono = la mia =

pe-na mi fanno Coubio il Cor mi san = no Coubio il Cor  
 que doi amati mi che sono La mia  
 pe-na mi fanno Coubio il Cor mi san = no Coubio il  
 Cor mi fanno Coubio il Cor.  
 Dolciosa sempre

mai forman la mia Catena La speme ed il timor La speme ed

il timor forman la mia Cate-na

forman la mia Cate-na La speme ed il timor

La speme ed il timor *Salvo*

Troppo temo sognasa la uaga Maes



*Ma* = *ta* *Così quel bel volto* *per Amara m'è*

*forza* *è per Lei sola pianger e sospi-*

*rar* *chi sa che un giorno in quel Alma gentile*

*a miei sospiri al pianto al mio Costore*

*non si svegli pietade e forse Amore.*

*Alleg. spiccato*

*Vuo sperare ogn'*

*or' Fedel dal mio ben Col = ce pietà*

*Adagio*

*Coslee pietà vuo sperare ogn' or Fedel*

*Col mio ben Coslee pietà*





doce (doce) — (doce) pietā — (doce) pie

=lā (doce) (doce) — (doce) pietā — (doce) pietā

Al mio (dubl) che si = cru =

=del sempre ingrata non = sarà al mio (dubl) non

no non sarà = non non sarà al mio d'ust che si = cru =

= del sempre ingra = ta non sarà

non sarà



## [8.] Trà L'ucchio ardor che muore (a-moll)

Handwritten musical notation for the piece "Trà L'ucchio ardor che muore" in A minor. The notation is written on two staves. The upper staff is in treble clef with a common time signature (C). It begins with a 3-measure rest, followed by a series of eighth notes: G4, A4, B4, C5, B4, A4, G4. The lower staff is in bass clef with a common time signature (C) and contains a whole note G3. The lyrics "Trà l'ucchio ardor che muore" are written below the upper staff.

## [9.] Non più Contese è Silvio (D-dur)

Handwritten musical notation for the piece "Non più Contese è Silvio" in D major. The notation is written on two staves. The upper staff is in treble clef with a key signature of two sharps (D major) and a common time signature (C). It begins with a 3-measure rest, followed by a series of eighth notes: D4, E4, F#4, G4, F#4, E4, D4. The lower staff is in bass clef with a key signature of two sharps (D major) and a common time signature (C) and contains a whole note D3. The lyrics "Non più Contese è Silvio" are written below the upper staff.

folgt Bl.6



ra l' vecchio ardor che muore  
 e l' novello che nasce quante volte nel

sen mortali ambascie Soffrir la crudel =

= la Coel primo Impero . omai non posso e del se =

= conso io tremo Viemmi inanzi al pensiero

quell' altera beltà ch'or abbandono e sembro

Dimmi io sono Colei che lasci e ti sembrai sì

crudo timido Amante anche un momento aspetta

e cangiarsi Cuorai La tua Coiletta.

*And. Cantabile* Sarò pietosa Colei Amoro = so



mã non parlar nõ mã non parlar mã = non parlar

saro pieto = sa Dolce Amoro = sa mã non par

= bir saro pietosa Dolce Amoro = sa mã

non = parlar mã non = parlar saro pie

= to = sa mã non parlar mã non parlar

For or Per = = Le-  
 bi sosti à mè (ed' or perche voler cruer = le  
 abbandonar = mi per non soffrir ab = ban = do =  
 = nar = mi per non soffrir abbandonarmi  
 per non soffrir *Salapo*

Quando' ero il nouo oggetto *Così* è sublime  
 e più che Sol *lucente* mi *sfavilla* alla mente m'apre i begl'occhi neri  
 Ceo' atti *piena* Amorosetti alteri il Volo ergendo  
 onde gl'asconde in parte sento che all'Alma anch'ella  
 così poi mi *sfavella*.



*Alleg.*

Non fidarti à quella ingrato che spie =

=ta = ta finse Amarti e l'inganno

Non fidarti à quella ingrato che spietato = ta finse a =

=manti e l'inganno che spietato finse Amarti e l'inganno



non fidarti a quella ingrata che spie-  
 = tata finse Amar ti finse amarti e l'ingann-  
 = re finse amarti è l'inganno  
 So se  
 m'ami sapro ordire i tuoi legami ma tem-

Handwritten musical score for voice and piano. The score consists of four systems of staves, each with a vocal line and a piano accompaniment line. The lyrics are in Italian and are written below the vocal line.

*var* *Li ancor sapro*

*sapro* *trovare i tuoi legami = i tuoi le = gami ma tem =*

*prave* *ma tem = prar* *li an =*

*cor* *sapro* *temprati ancor = sapro!* *Salato*

The score includes various musical notations such as clefs, time signatures (4/4), key signatures (one sharp), and dynamic markings. The lyrics are written in a cursive hand, and the piano part features complex rhythmic patterns and arpeggiated figures.



## [8.] Trá L'occhio ardor che muore (a-moll)

Handwritten musical score for the piece "Trá L'occhio ardor che muore" (a-moll). The score is written on two staves. The upper staff is in treble clef with a common time signature (C) and contains a melody of eighth notes. The lower staff is in bass clef with a common time signature (C) and contains a single whole note chord. The lyrics "Trá l'occhio ardor che muore" are written below the upper staff.

## [9.] Non piú Contese ó Silvio (D-dur)

Handwritten musical score for the piece "Non piú Contese ó Silvio" (D-dur). The score is written on two staves. The upper staff is in treble clef with a key signature of one sharp (F#) and a common time signature (C). It contains a melody of eighth notes. The lower staff is in bass clef with a key signature of one sharp (F#) and a common time signature (C), containing a single whole note chord. The lyrics "Non piú Contese ó Silvio" are written below the upper staff.

folgt Bl.6



on più Contese o Silvio io son con =

= lento . Andiamo fur La Dove

suole nel chiaro Fonte sul Meriggio ogni di bagnarsi =

= vene , iui solem Coal Monde con più Squarsi mi =

= rar quel sen vermiglio . Iui creorem il Giglio

S

onreggiar seco su l' amena sponda e l' Ar =

=gento del Onca fremer d' iudicia Coi si bel Can =

=ore . E se non è la Ninfa più del Giglio è del

Rio lucente è bella Io Gerbero l' Agnella .

Lento

Io so' ben che tutti i Chori Coe Las

= Lori uan Coen = do Irene è un figlio

Io so' ben che tutti i

Chori Coe Las = Lori uan Coen = do Irene è un

Figlio van Ouerdo Irene e un

Figlio van Ouerdo Irene e un Figlio

=re =ne e un Si = glo Io so ben che tutti i

Cho = ri Coe Pasto = ri van Ouerdo tutti i

Chori Coe Pastori van &



=canto Tre = ne e un figlio Tre ne è un figlio  
 uan Cantando Tre = ne e un figlio Tre ne è un fi =  
 E Cantando uan ogn' o = ra <sub>3</sub>

Handwritten musical score for a vocal piece, likely an aria or song. The score is written on five systems of two staves each. The lyrics are:

cantando con gon'  
o = ra che L'Inno = ra sponde il Rag = gio men uer =  
= miglio sponde il Rag gio men =  
uermi = glio sponde il Rag gio sponde il  
Rag gio men

The music is in G major (one sharp) and 4/4 time. It features various ornaments, including triplets and slurs, and a key signature change to A major (two sharps) at the end.



ver = meglio

Salvo

Celi che miro

Quaque tanta

Luce mirabile

umana spoglia oh sen

=rene

o' Luminoso seno al par di cui vien

mens La Bellate

Coel Giglio e il chiaro Rio.

o sen Celeste o miei beati Lumi  
 so zi cedo o Silens Conde per il Coriuno  
 Amo Sperare lui mi uinci L'Anella  
 ed ella il Core

D'un sen di latte che dolce impaga

D'un sen di latte che dolce im =

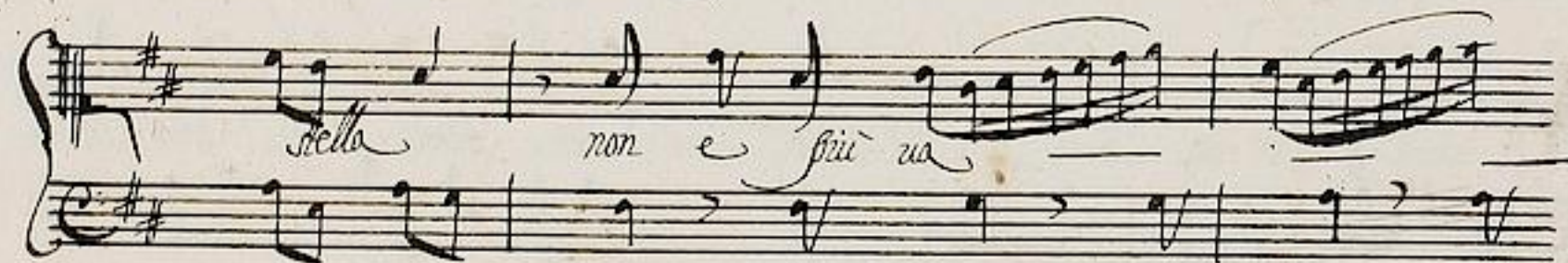
= bino non e piu uaga bella di

Stella no non e piu uaga bel =

= ka Stella D'un sen di latte



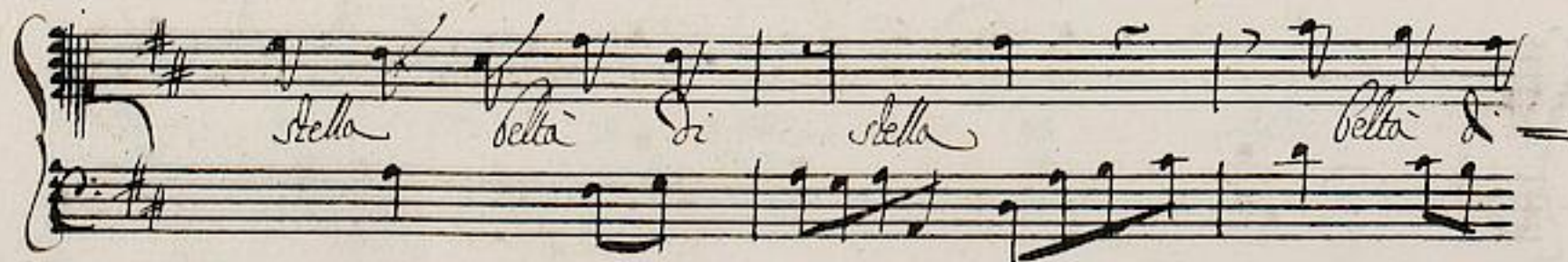
Handwritten musical score system 1. The system consists of two staves. The upper staff is a vocal line with lyrics: "che Cosche impiega non è più uaga bella Coi". The lower staff is a piano accompaniment. The key signature has two sharps (F# and C#), and the time signature is 3/4.



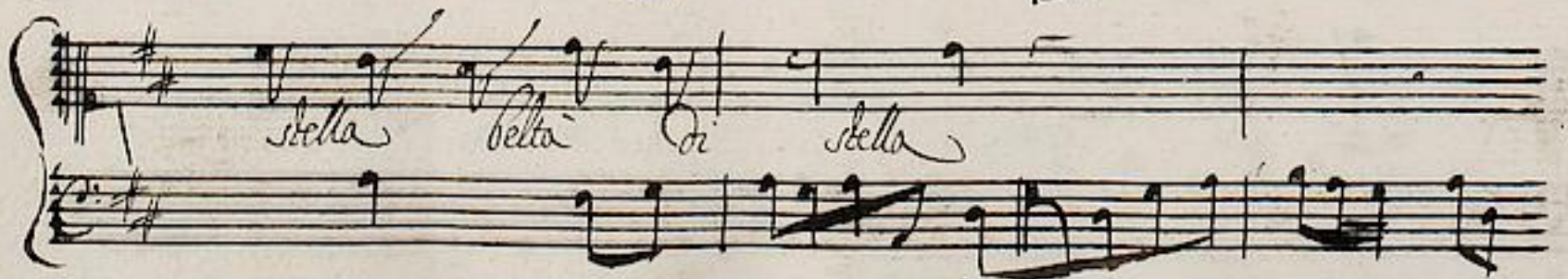
Handwritten musical score system 2. The system consists of two staves. The upper staff is a vocal line with lyrics: "stella non è più uaga". The lower staff is a piano accompaniment. The key signature has two sharps (F# and C#), and the time signature is 3/4.



Handwritten musical score system 3. The system consists of two staves. The upper staff is a vocal line with lyrics: "bella Coi". The lower staff is a piano accompaniment. The key signature has two sharps (F# and C#), and the time signature is 3/4.



Handwritten musical score system 4. The system consists of two staves. The upper staff is a vocal line with lyrics: "stella bella Coi stella bella di". The lower staff is a piano accompaniment. The key signature has two sharps (F# and C#), and the time signature is 3/4.



Handwritten musical score system 5. The system consists of two staves. The upper staff is a vocal line with lyrics: "stella bella Coi stella". The lower staff is a piano accompaniment. The key signature has two sharps (F# and C#), and the time signature is 3/4.



Fra Neui inlatte  
 s'asconde Amo = re e grate al Core  
 uibra quadrel = la = uibra quadrel <sup>b:</sup>  
 = la fra Neui inlat = re s'asconde A =  
 = mo = re e grate al Core uibra qua =

*o-vel = la e grate al o-vel = re uibra qua-vel = la*

*ui = bra qua-vel = la uibra qua-*

*o-vel = la* *Adagio*





## [10.] Povere Luci incaute (d-moll)

Handwritten musical score for 'Povere Luci incaute' in D minor. The score consists of two staves. The upper staff is for the vocal line, written in C major with a key signature of one flat (Bb) and a common time signature (C). The melody begins with a quarter note G4, followed by a quarter note F4, a quarter note E4, a quarter note D4, a quarter note C4, a quarter note B3, a quarter note A3, and a quarter note G3. The lower staff is for the piano accompaniment, also in C major with a common time signature (C). It begins with a half note G3, followed by a half note F3, and then a half note E3. The lyrics 'Povere luci in - caute' are written below the vocal line.

## [11.] E'l vedi èl soffri Amore (h-moll)

Handwritten musical score for 'E'l vedi èl soffri Amore' in D minor. The score consists of two staves. The upper staff is for the vocal line, written in D minor with a key signature of two flats (Bb, Fb) and a common time signature (C). The melody begins with a quarter note G4, followed by a quarter note F4, a quarter note E4, a quarter note D4, a quarter note C4, a quarter note B3, a quarter note A3, and a quarter note G3. The lower staff is for the piano accompaniment, also in D minor with a common time signature (C). It begins with a half note G3, followed by a half note F3, and then a half note E3. The lyrics 'E'l vedi èl soffri' are written below the vocal line.

folgt Bl.7



uere sui incaute

Suentura ui sembraua il non mi.

=rare Ce or che l' alma e nel feroso stato

più suentura ui sembra auer mirato.

*Andante*

Conoscete un Dio che un guardo vi cost =  
 = to che un guardo vi costa tutto la si = ber =  
 = ta conoscerete un Dio che un guardo vi costa co =  
 = noscerete un Dio che un guar = do vi costa  
 tutto la si = vera che un guardo vi costa vi cost =

*tutta tutta la li = berta*

*Quel =*

*La che u' inuaghi - tu = singa ui sembro - ed'*

*era Cruelta - ed era cru = Coelta quel =*

*La che u' inuaghi - tu singa ui sembro - ed'*

era (cruelta) (eo) era (cruelta) (eo) era

eru = (cruelta) (Salvo)

Era in atto pietosa in vista simile

quella Ninfa gentile Quando vibro (dagli) Ochi

un sol' foco che scese al seno e tempo al'

Core non lascio per far Confesa all'

or l'Anima accesa senti per entro un vasto incendio al=

=zarsi e conoscendo Autori del foco gl'occhi

Irrato all' or si uolse e così poi si

Volse.

*Ad.*

*Luci belle*

*bel - le belle*

*Luci bel - le bel - le belle siete*

*Stella del mio volto è Comet - te del mio*

12



Handwritten musical score for voice and piano, page 46. The score is written in G major and 4/4 time. The lyrics are in Italian and describe the appearance of the Virgin Mary.

*Cor* *Lui* *bel = le* *belle* *belle* *siete*  
*stelle* *Coel mio* *volto* *Coel mio* *volto* *e co =*  
*= met = le* *Coel mio* *Cor*  
*e = comet = le* *Coel mio* *Cor*



Le segre = le fonti sie = le  
 del piacere e del dolor del piacere  
 = re del piacere = re e del dolor le re =  
 = gre = le fonti siete del piacere  
 re del piacere e del dolor *Salapo*

## [10.] Povere Luci incaute (d-moll)

Handwritten musical score for 'Povere Luci incaute' in D minor, common time. The score consists of two staves. The upper staff is for the vocal line, and the lower staff is for the piano accompaniment. The lyrics 'Povere luci in - caute' are written below the vocal line.

## [11.] E'l vedi èl soffri Amore (h-moll)

Handwritten musical score for 'E'l vedi èl soffri Amore' in A minor, common time. The score consists of two staves. The upper staff is for the vocal line, and the lower staff is for the piano accompaniment. The lyrics 'E'l vedi èl soffri' are written below the vocal line.

folgt Bl.7



*L'uedi el soffri Amore...  
che un solo giorno un solo con l'amabile*

*mia (dolce) Amarilli non abbian libertade i miei cor =*

*=menti ch'altri sia sempre intanto ledimonio impor =*

*=lun des nostri aenti? ali presenza ali dolore el uedi el soffri Amore?*

*Lento*

Che bel Coi-  
 = Letto = mirar uici = no il Caro aspetto  
 Coi chi s'Caro = ra e tutti all' ora godere i  
 ra i

che bel Corletto — mirar vicino — il Caro as —

petto — Chi chi s' aco = ra e tutti all' ora go =

= der = ne i mi governe i ra

i governe i ra

Ma' rio mar tire in sospirando non poter dire

per le mia ca = ra io sospira = i per le mia Cara io sospi =

=rai ma' rio mar ti = re in sospiran = do non poter

di = re per le mia Cara ca = ra cara io sospi = rai *Capato*

Buon per me se Ammirilli sa il mio foen e l'intende

Ma che gioia s'anch' essa sente la pena istessa?

Era quello il pensiero che sol mi confortava (ed)

or crudel e fiero piu m'assale la mente

e piu m'aggrava.

*Andante*

Fin che fui solo à pensare

fin che fui solo à pensare (del mio

fato invidio cieco mi pare = a lieve il ri =

=gor fin che fui solo à pensare (del mio fato invidio



*cieco mi pareva lieue il rigor mi ga =*

*=rea lieue il ri = gor mi pareva lieue il rigor*

*Ma il veder in dal cordo = glio quel bel volto a penar =*

*meco (dovria far tutto il mio orgo = glio e pur*

fa tutto il Dolor Coauria far tutto il mio orgoglio e per =

fa tut = to il Dolor e per fa tut = to il Dolor. *Da Capo*

## [12.] Un guardo un guardo solo (C-dur)

Handwritten musical score for the piece "Un guardo un guardo solo" in C major. The score is written on two staves. The upper staff is in treble clef and contains a melody of eighth notes: C4, G4, A4, B4, C5, B4, A4, G4, F4, E4, D4, C4. The lower staff is in bass clef and contains a simple accompaniment: a whole note C3, followed by a half note G2, and a half note F2. The lyrics "Un guardo un guardo solo" are written below the upper staff. The piece is in common time (C) and C major.



*n* guardo *vn* guardo solo

Bella tu mi neostisti, e pur

Teste baciasti, e ribaciasti vna ferita

gnella. Ah non son io Coi quella fattura assai piu

degnata e assai piu grata. Solle con chi nol rende

Cunque perder tu uoi il piu ricco Tesor de Libri tuoi.

*Crescendo*

Piangi sopra un Anelletto

sopra un Anelletto per che il Supo La se-ri- e co=

=si e' cosi = sprezi un Pastor



*Letta* per = che il Lupo = La fe = ri e così sprezz un Pas =

= cor e così sprezz un Pastor = sprezz un Pas =

= cor e così sprezz un Pastor = sprezz un Pas =

= cor

mis cor à Morte Langue e se

ben non uevvi il sangue La mia piaga è assai più fiera è il mio

Lupo e stato Amor La mia piaga è assai più fiera è il mio

Lupo e stato Amor e il mio Lupo e stato Amor Dal Lago

Onde auen mai de quando A Custodir l'Armento

tenero La lorel lu mi uevvi Ah! dou' ito e quel'

*Tempo* al sen tu mi stringerai e colte all'ora all'ora

in fresca Riva, o Colui frutta o Vermigliare

Rose tua Mano me Se offeriva. Ed or che per le seno

e piu che allora fu l'uo po tua pietade con disprezzo mi

guardi e Crueltade



*Meg.*

O' Ciuider si Douea o ser =

= bar quel Coste affetto

o' Ciuider si Douea o serbar quel Coste affetto per Le =

za del mio penar = per L' eta del mio se = nar o' Ciuider si do =

*-uea o serbar quel Coelo affet = to per L'età*

*Coel mio se = na r Coel mio se =*

*=nar per L'età Coel mio se = nar per Le =*

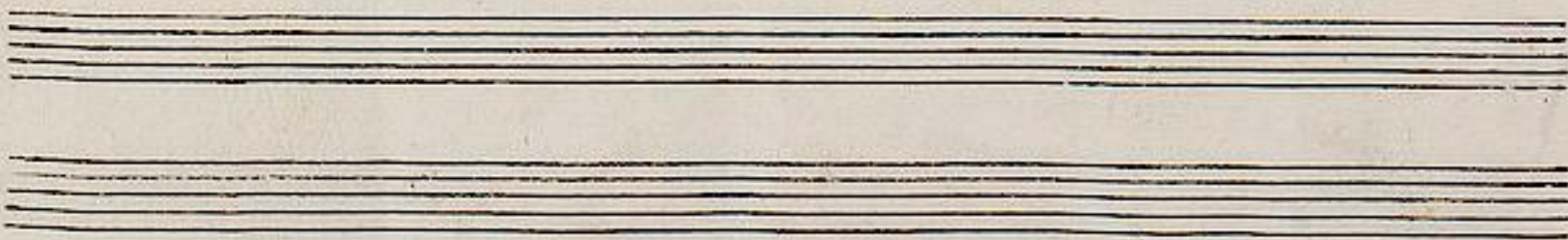
*=ta = per L'età Coel mio genar*

O-ra in grazio al mio tormento son qual=

miser *Largoletto* cui si toglie il Nutrimento sul piu'

bel Coel Lagrimar — — — cui si toglie il Nutrimento sul piu'

bel Coel Lagrimar sul piu' bel Coel Lagrimar *Adagio*













TECHNISCHE  
UNIVERSITÄT  
DARMSTADT

<http://tudigit.ulb.tu-darmstadt.de/show/Mus-Ms-1228/0128>

Universitäts- und Landesbibliothek Darmstadt