

15. "Im Garten leidet Christus Not" Johann Eccard (1553 - 1611)

Sopran 1



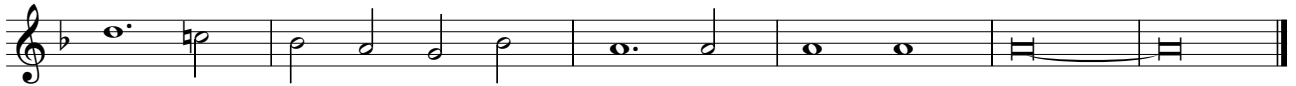
1.-2. Sie - he, sie - he, das ist Got - tes Lamm, al - ler Welt Sünd'

18



macht ihm bang'; Sünd' und _____ Straf' zu _____ - gleich es trägt;

23



se - lig ist wer's herz - lich glaubt, wer's herz - lich glaubt. _____